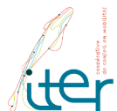


ELABORATION DU PLAN LOCAL D'URBANISME INTERCOMMUNAL VALANT PLH ET PDM

Pièce n°1.F. : Annexes aux
justifications



FLD.C

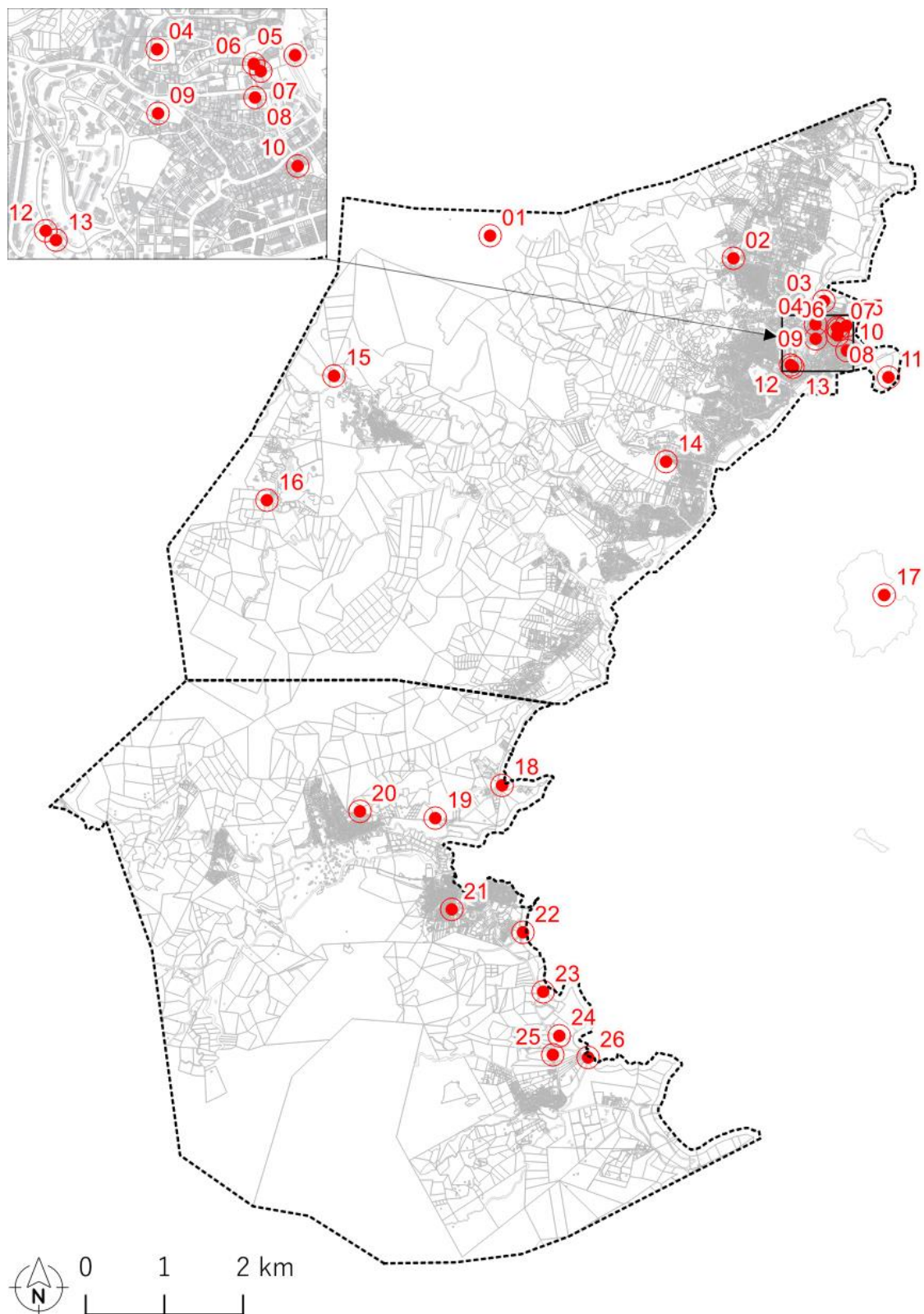


SOMMAIRE

PRESCRIPTIONS	4
1. EXTRAIT DES PRESCRIPTIONS DU PAYSAGE, DU PATRIMOINE, POINT DE VUE A PROTEGER, A METTRE EN VALEUR (L.151-19 DU CODE DE L'URBANISME)	4
2. EXTRAIT DES ELEMENTS DE PAYSAGE, DU PATRIMOINE, POINT DE VUE, A PROTEGER, A METTRE EN VALEUR (L151-23 DU CODE DE L'URBANISME).....	19
3. EMBLEMES RESERVES (L151-41)	58

PRESCRIPTIONS

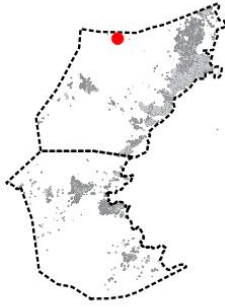
1. EXTRAIT DES PRESCRIPTIONS DU PAYSAGE, DU PATRIMOINE, POINT DE VUE A PROTEGER, A METTRE EN VALEUR (L.151-19 DU CODE DE L'URBANISME)



Localisation du patrimoine bâti repéré au titre de l'article L151-19 du Code de l'Urbanisme

N°	Commune	Référence cadastrale	Localisation	Description
1	MAMOUDZOU	AB0001	Mtsapéré	Maison de la Convalescence
2	MAMOUDZOU	AT0858	Kawéni	Cheminée usine
3	MAMOUDZOU	AX0064	Mamoudzou	Préfecture
4	MAMOUDZOU	AX0293	Mamoudzou	Maison du Cadi
5	MAMOUDZOU	AX0713	Mamoudzou	Entrepôt
6	MAMOUDZOU	AX0469	Mamoudzou	Direction patrimoine
7	MAMOUDZOU	AX0156	Mamoudzou	Conseil départemental
8	MAMOUDZOU	AY0693	Mamoudzou	Eglise
9	MAMOUDZOU	AY0616	Mamoudzou	Villa
10	MAMOUDZOU	AY1148	Mamoudzou	Mosquée
11	MAMOUDZOU	AZ0217	Mamoudzou	Tombeau Adrian Souli
12	MAMOUDZOU	BC0472	Mamoudzou	Case
13	MAMOUDZOU	BC0472	Mamoudzou	Case
14	MAMOUDZOU	BP0570	Mtsapéré	Machines Doujani
15	MAMOUDZOU	AB0285	Vahibé	Ancien village Mjini Vahibe
16	MAMOUDZOU	CL0075	Vahibé	Ancien village Mjini Kwale
17	MAMOUDZOU	CP0001	Ilot Bouzi	Leproserie
18	DEMBENI	AP0102	Tsararano	Machines Ironi Be
19	DEMBENI	AS0081	Tsararano	Ancien village Ironi Be
20	DEMBENI	AM0041	Tsararano	Ancien village Mjini Dembeni
21	DEMBENI	AV0953	Dembéni	Usine
22	DEMBENI	AW0325	Iloni	Usine
23	DEMBENI	AY0010	Hajangoua	Machines Iloni
24	DEMBENI	AY0051	Hajangoua	Ancien village Mjini Hajangoua
25	DEMBENI	AZ0001	Hajangoua	Usine sucrière
26	DEMBENI	BD0016	Hajangoua	Jetée usine sucrière

Liste du patrimoine bâti repéré au titre de l'article L151-19 du Code de l'Urbanisme



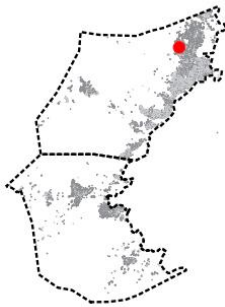
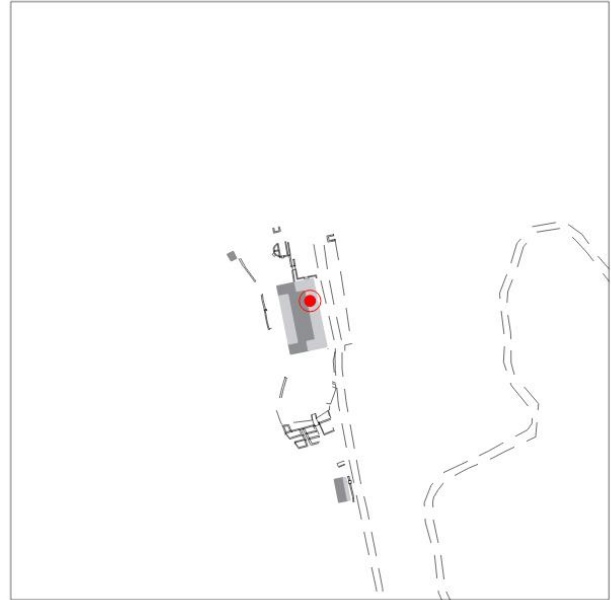
Commune : MAMOUDZOU

Village : Mtsapéré

Référence cadastrale : AB0001

Description : Maison de la Convalescence

N° 01



Commune : MAMOUDZOU

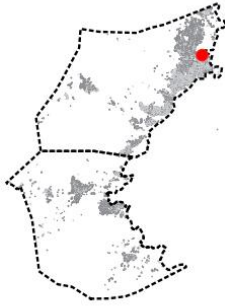
Village : Kawéni

Référence cadastrale : AT0858

Description : Cheminée usine

N° 02





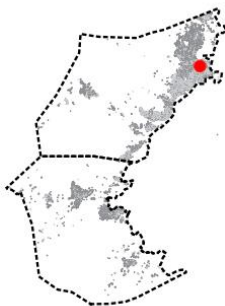
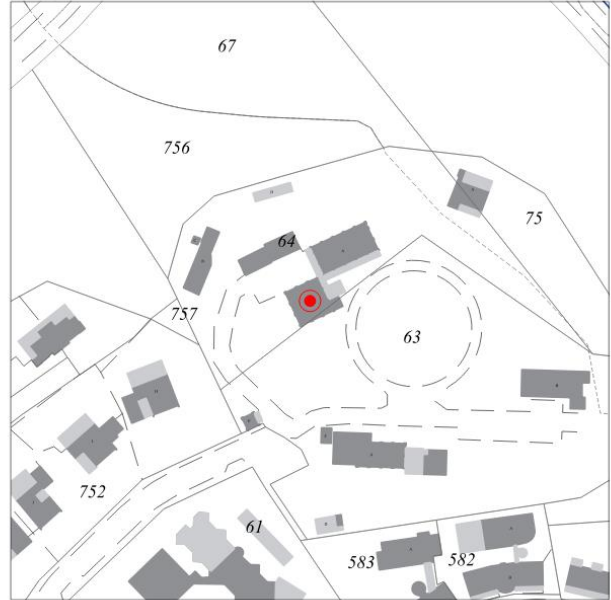
Commune : MAMOUDZOU

Village : Mamoudzou

Référence cadastrale : AX0064

Description : Préfecture

N° 03



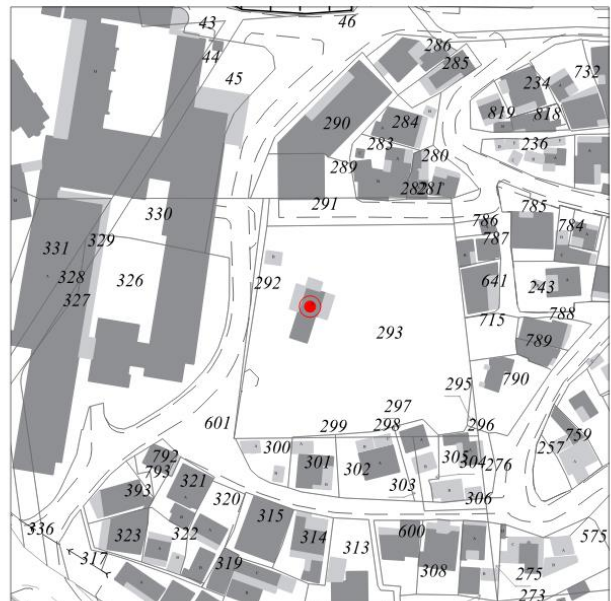
Commune : MAMOUDZOU

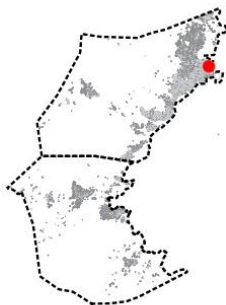
Village : Mamoudzou

Référence cadastrale : AX0293

Description : Maison du Cadi

N° 04





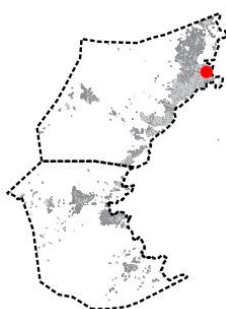
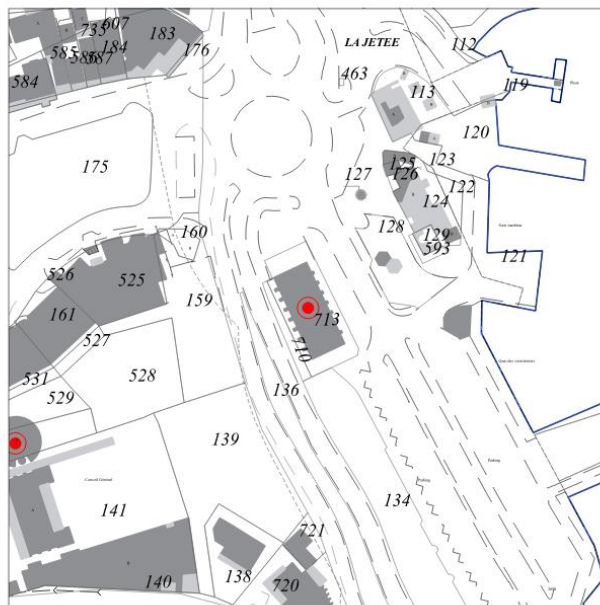
Commune : MAMOUDZOU

Village : Mamoudzou

Référence cadastrale : AX0713

Description : Entrepôt

N° 05



Commune : MAMOUDZOU

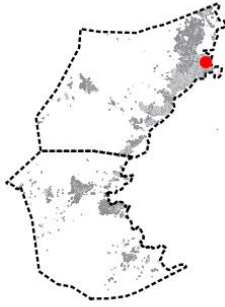
Village : Mamoudzou

Référence cadastrale : AX0469

Description : Direction patrimoine

N° 06





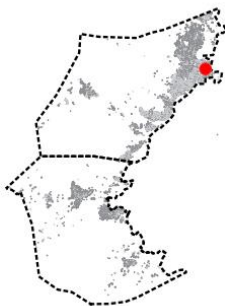
Commune : MAMOUDZOU

Village : Mamoudzou

Référence cadastrale : AX0156

Description : Conseil départemental

N° 07



Commune : MAMOUDZOU

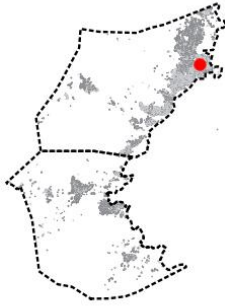
Village : Mamoudzou

Référence cadastrale : AY0693

Description : Eglise

N° 08





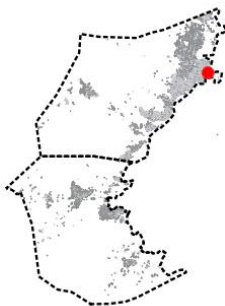
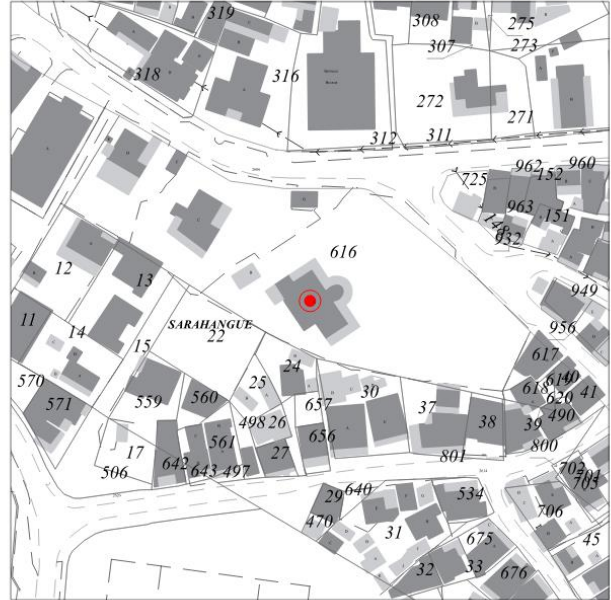
Commune : MAMOUDZOU

Village : Mamoudzou

Référence cadastrale : AY0616

Description : Villa

N° 09



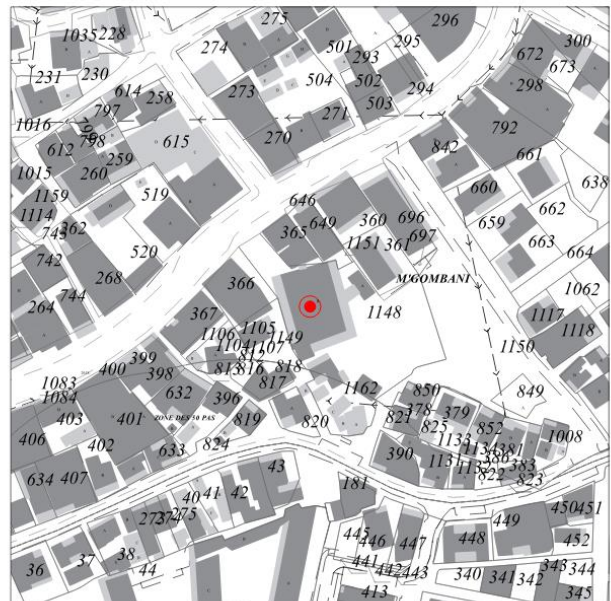
Commune : MAMOUDZOU

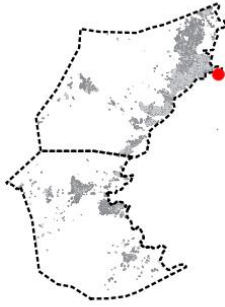
Village : Mamoudzou

Référence cadastrale : AY1148

Description : Mosquée

N° 10





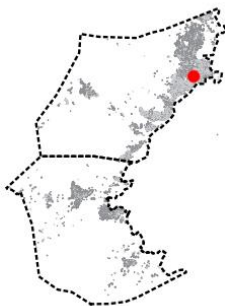
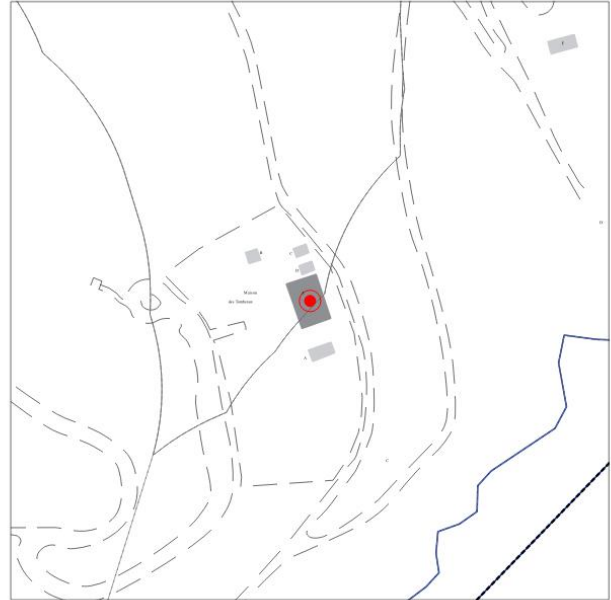
Commune : MAMOUDZOU

Village : Mamoudzou

Référence cadastrale : AZ0217

Description : Tombeau Adrian Souli

N° 11



Commune : MAMOUDZOU

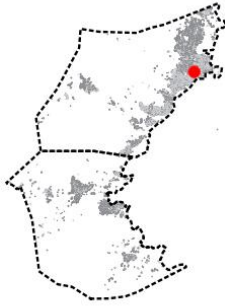
Village : Mamoudzou

Référence cadastrale : BC0472

Description : Case

N° 12





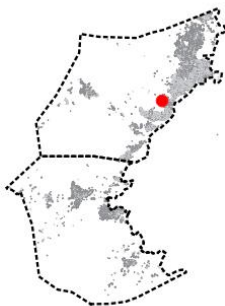
Commune : MAMOUDZOU

Village : Mamoudzou

Référence cadastrale : BC0472

Description : Case

N° 13



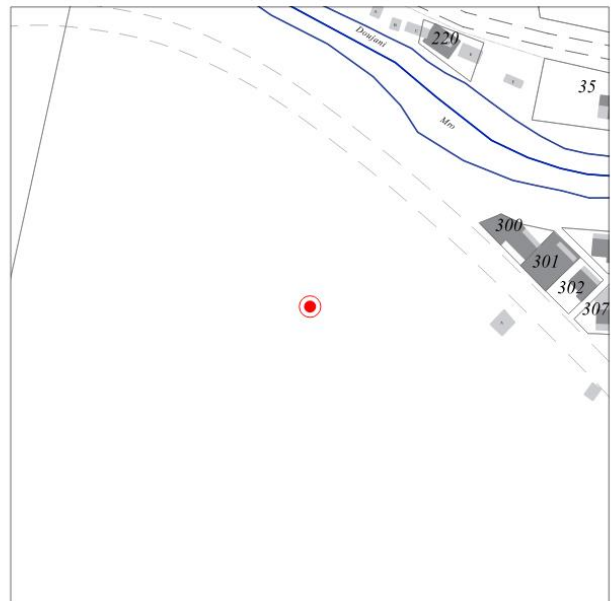
Commune : MAMOUDZOU

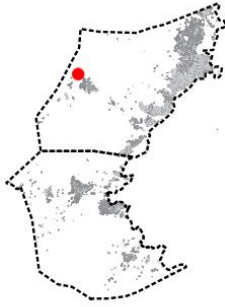
Village : Mtsapéré

Référence cadastrale : BP0570

Description : Machines Doujani

N° 14





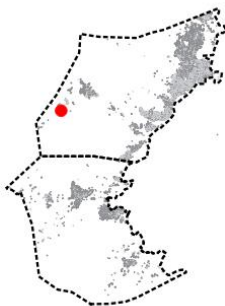
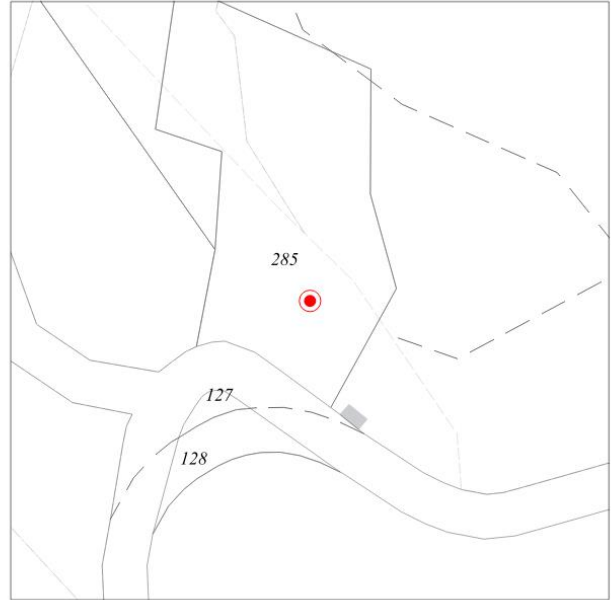
Commune : MAMOUDZOU

Village : Vahibé

Référence cadastrale : AB0285

Description : Ancien village Mjini Vahibe

N° 15



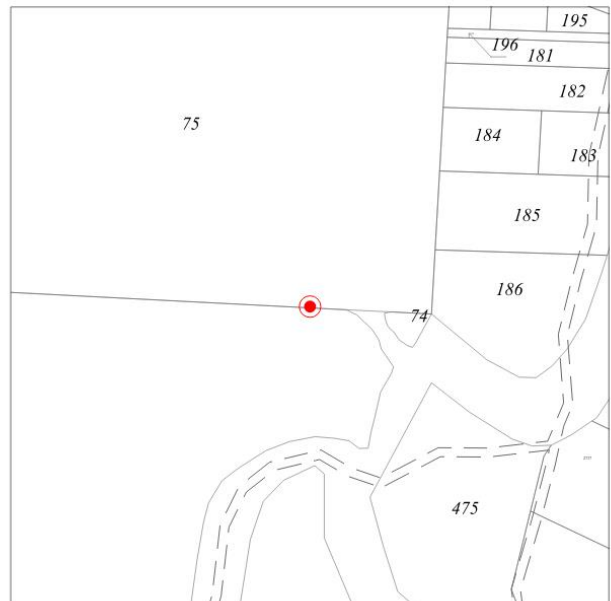
Commune : MAMOUDZOU

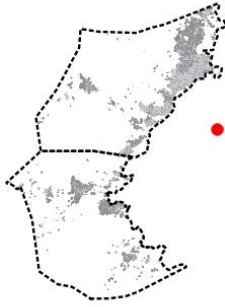
Village : Vahibé

Référence cadastrale : CL0075

Description : Ancien village Mjini Kwale

N° 16





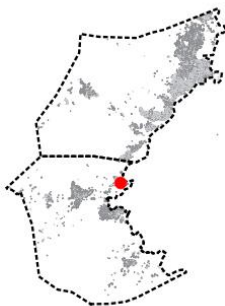
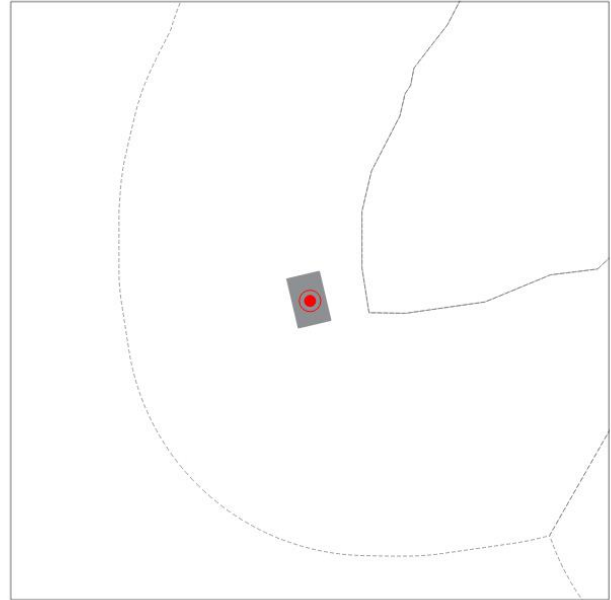
Commune : MAMOUDZOU

Village : Ilot Bouzi

Référence cadastrale : CP0001

Description : Leproserie

N° 17



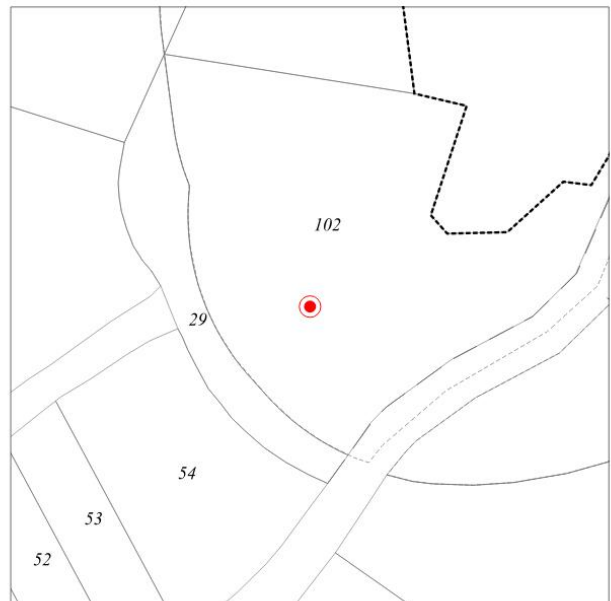
Commune : DEMBENI

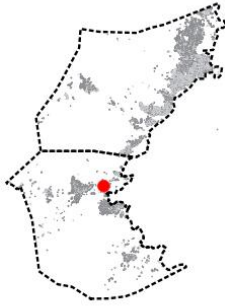
Village : Tsararano

Référence cadastrale : AP0102

Description : Machines Ironi Be

N° 18





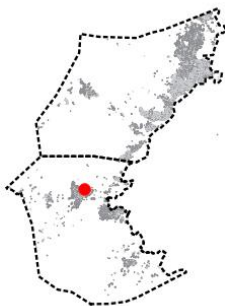
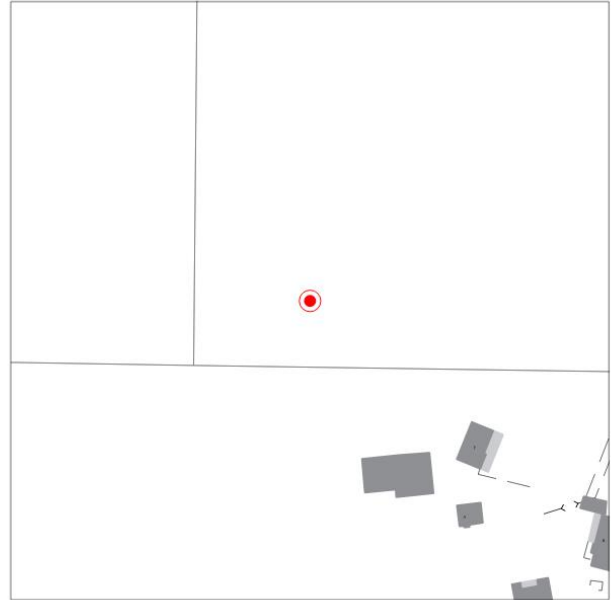
Commune : DEMBENI

Village : Tsararano

Référence cadastrale : AS0081

Description : Ancien village Ironi Be

N° 19



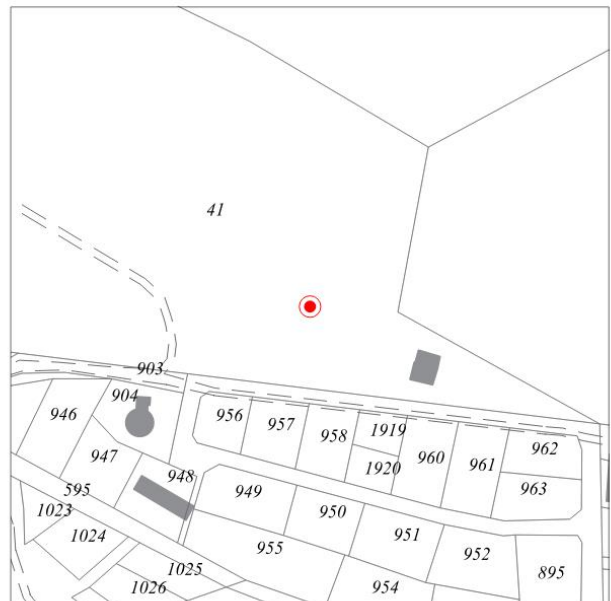
Commune : DEMBENI

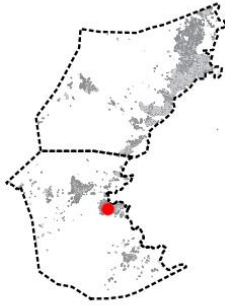
Village : Tsararano

Référence cadastrale : AM0041

Description : Ancien village Mjini Dembeni

N° 20





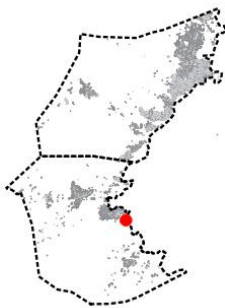
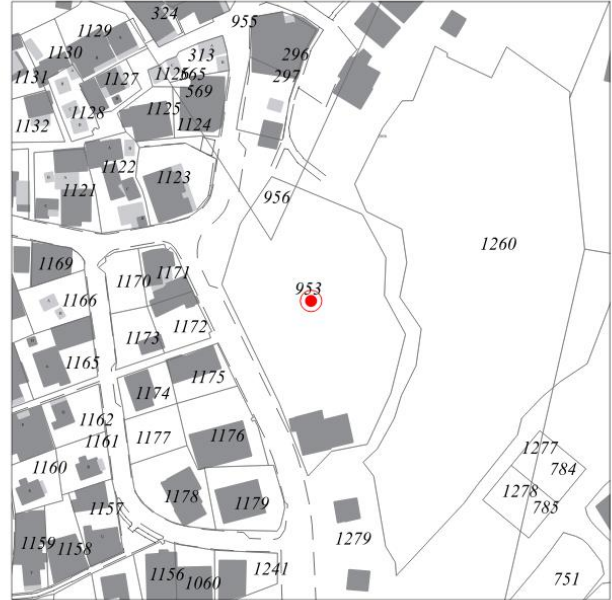
Commune : DEMBENI

Village : Dembeni

Référence cadastrale : AV0953

Description : Usine

N° 21



Commune : DEMBENI

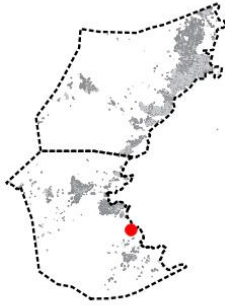
Village : Iloni

Référence cadastrale : AW0325

Description : Usine

N° 22





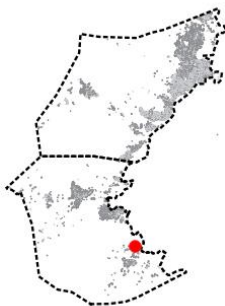
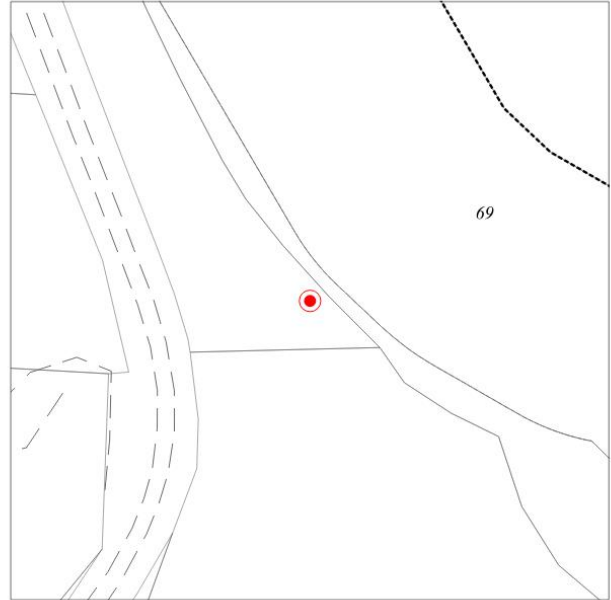
Commune : DEMBENI

Village : Hajangoua

Référence cadastrale : AY0010

Description : Machines Iloni

N° 23



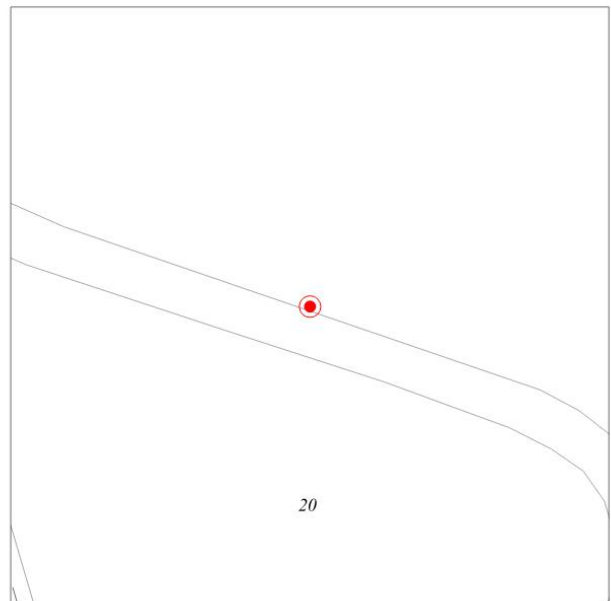
Commune : DEMBENI

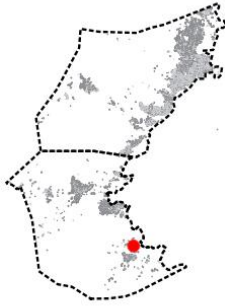
Village : Hajangoua

Référence cadastrale : AY0051

Description : Ancien village Mjini Hajangoua

N° 24





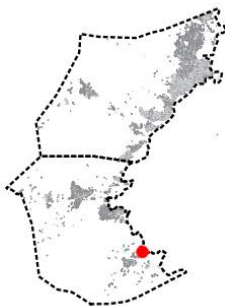
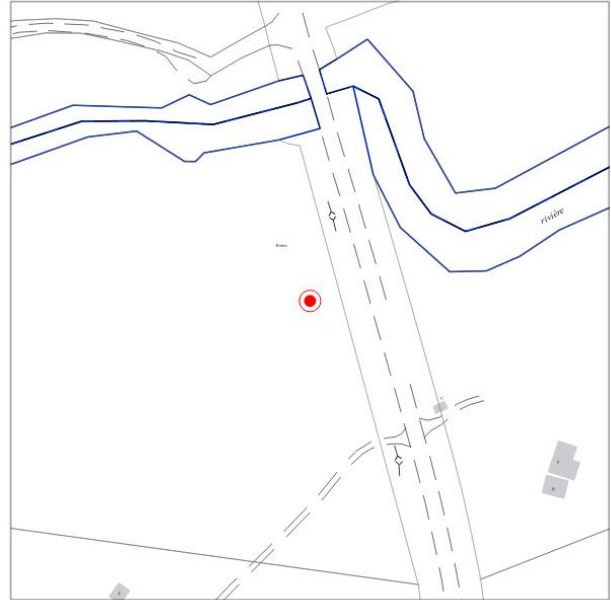
Commune : DEMBENI

Village : Hajangoua

Référence cadastrale : AZ0001

Description : Usine sucrière

N° 25



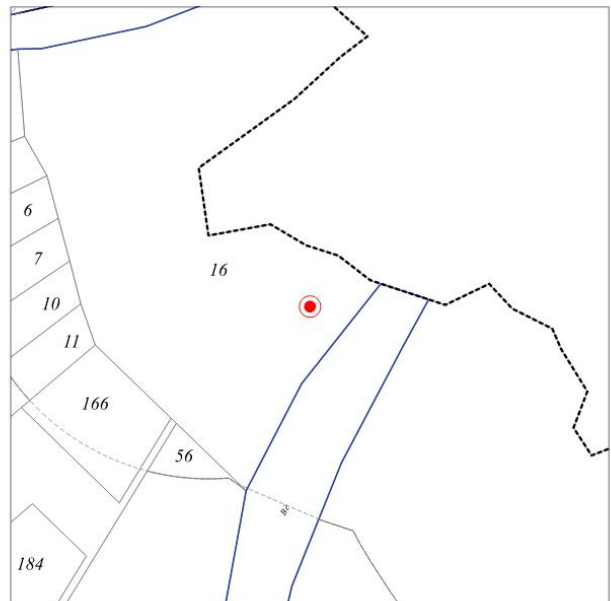
Commune : DEMBENI

Village : Hajangoua

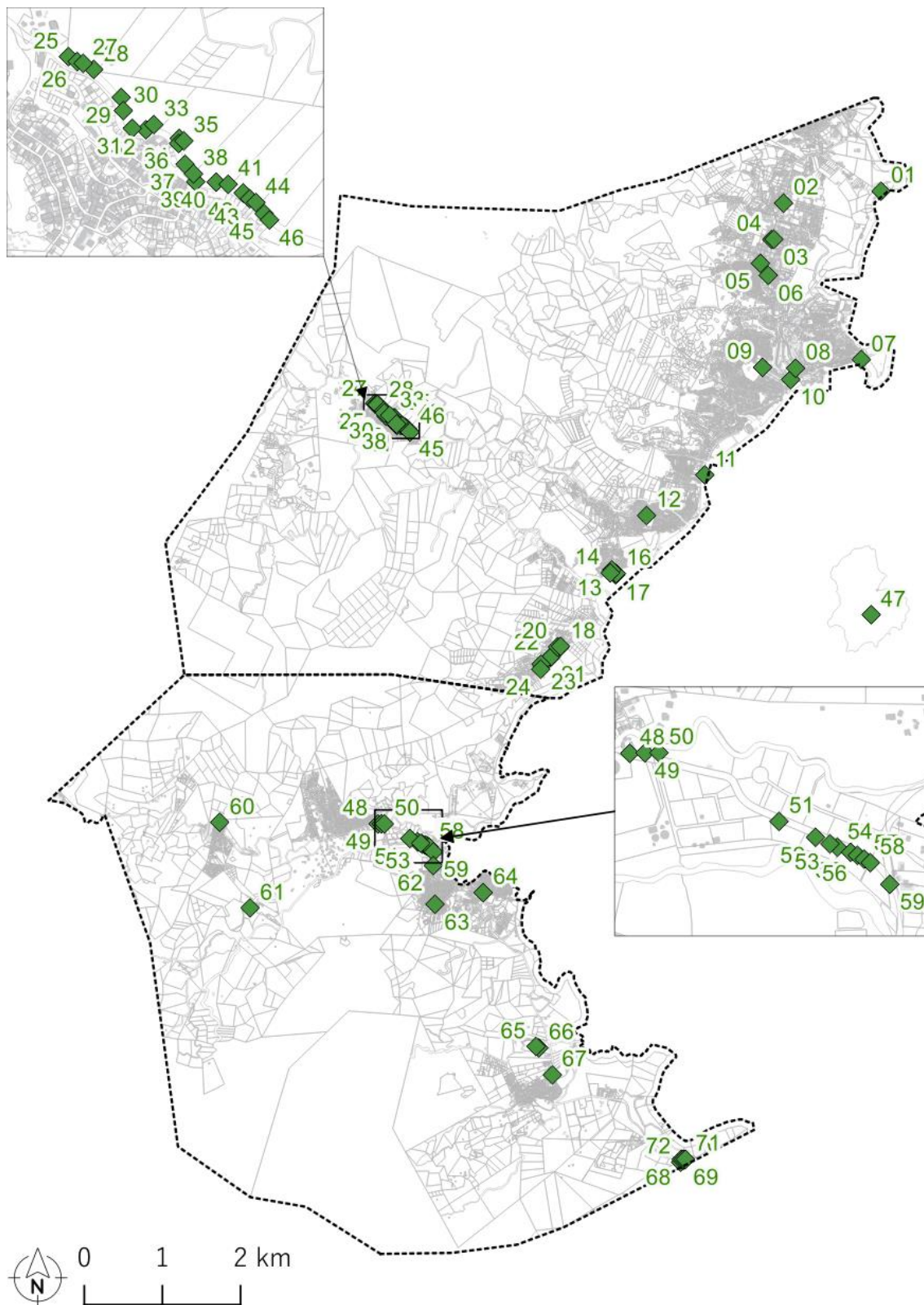
Référence cadastrale : BD0016

Description : Jetée usine sucrière

N° 26



2. EXTRAIT DES ELEMENTS DE PAYSAGE, DU PATRIMOINE, POINT DE VUE, A PROTEGER, A METTRE EN VALEUR (L151-23 DU CODE DE L'URBANISME)

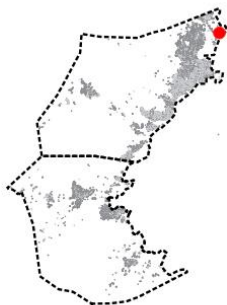


Localisation des éléments du paysage repéré au titre de l'article L151-23 du Code de l'Urbanisme

Liste des éléments du paysage repéré au titre de l'article L151-23 du Code de l'Urbanisme

N°	Commune	Référence cadastrale	Localisation	Description
1	MAMOUDZOU	AK0036	Kawéni	Baobab africain
2	MAMOUDZOU	AM0039	Kawéni	Arbre de pluie
3	MAMOUDZOU	AP0129	Kawéni	Badamier
4	MAMOUDZOU	AO0021	Kawéni	Badamier
5	MAMOUDZOU	AT0103	Kawéni	Ylang ylang
6	MAMOUDZOU	AS0142	Kawéni	Badamier
7	MAMOUDZOU	Domaine public proche AZ0488	Mamoudzou	Baobab africain
8	MAMOUDZOU	BC0024	Mamoudzou	Arbre de pluie
9	MAMOUDZOU	BD1179	Cavani	Samanea / Arbre a pluie
10	MAMOUDZOU	Domaine public proche BC0498	Mamoudzou	Palmier ronier
11	MAMOUDZOU	Domaine public proche BP0094	Mtsapéré	Badamier
12	MAMOUDZOU	Domaine public proche BT0842	Passamainty	Filao
13	MAMOUDZOU	CD0382	Tsoundzou I	Badamier
14	MAMOUDZOU	CD0380	Tsoundzou I	Arbre de pluie
15	MAMOUDZOU	CD0575	Tsoundzou I	Arbre de pluie
16	MAMOUDZOU	CD0571	Tsoundzou I	Arbre de pluie
17	MAMOUDZOU	CD0362	Tsoundzou I	Arbre de pluie
18	MAMOUDZOU	CH0191	Tsoundzou II	Jacquier
19	MAMOUDZOU	CH0236	Tsoundzou II	Manguier
20	MAMOUDZOU	CH0218	Tsoundzou II	Jacquier
21	MAMOUDZOU	CI0061	Tsoundzou II	Manguier
22	MAMOUDZOU	CI0061	Tsoundzou II	Manguier
23	MAMOUDZOU	CI0061	Tsoundzou II	Manguier
24	MAMOUDZOU	CI0061	Tsoundzou II	Manguier
25	MAMOUDZOU	CM0078	Vahibé	Manguier
26	MAMOUDZOU	CM0078	Vahibé	Manguier
27	MAMOUDZOU	CM0078	Vahibé	Manguier
28	MAMOUDZOU	CM0078	Vahibé	Manguier
29	MAMOUDZOU	CM0001	Vahibé	Manguier
30	MAMOUDZOU	CM0001	Vahibé	Manguier
31	MAMOUDZOU	CM0001	Vahibé	Manguier
32	MAMOUDZOU	Domaine public proche CM0001	Vahibé	Manguier
33	MAMOUDZOU	CM0001	Vahibé	Manguier
34	MAMOUDZOU	CM0004	Vahibé	Manguier
35	MAMOUDZOU	CM0004	Vahibé	Manguier
36	MAMOUDZOU	CM0004	Vahibé	Manguier
37	MAMOUDZOU	Domaine public proche CM0004	Vahibé	Manguier
38	MAMOUDZOU	CM0005	Vahibé	Manguier
39	MAMOUDZOU	Domaine public proche CM0918	Vahibé	Manguier
40	MAMOUDZOU	CM0005	Vahibé	Manguier
41	MAMOUDZOU	CM0005	Vahibé	Manguier
42	MAMOUDZOU	CM0005	Vahibé	Manguier
43	MAMOUDZOU	Domaine public proche CM0008	Vahibé	Manguier
44	MAMOUDZOU	Domaine public proche CM0008	Vahibé	Manguier
45	MAMOUDZOU	Domaine public proche CM0928	Vahibé	Manguier
46	MAMOUDZOU	Domaine public proche CM0928	Vahibé	Manguier
47	MAMOUDZOU	CP0001		Ebene des Comores

48	DEMBENI	AL0017	Dembéni	Badamier
49	DEMBENI	AL0017	Dembéni	Arbre de pluie
50	DEMBENI	AT0068	Dembéni	Arbre de pluie
51	DEMBENI	Domaine public proche AT0107	Dembéni	Manguier
52	DEMBENI	Domaine public proche AT0108	Dembéni	Manguier
53	DEMBENI	AT0108	Dembéni	Manguier
54	DEMBENI	AT0108	Dembéni	Manguier
55	DEMBENI	Domaine public proche AT0109	Dembéni	Manguier
56	DEMBENI	Domaine public proche AT0109	Dembéni	Manguier
57	DEMBENI	Domaine public proche AT0109	Dembéni	Manguier
58	DEMBENI	Domaine public proche AT0110	Dembéni	Manguier
59	DEMBENI	Domaine public proche AT0023	Dembéni	Badamier
60	DEMBENI	AH0411	Ongojou	Arbre de pluie
61	DEMBENI	BN0116	Ongojou	Erythrine
62	DEMBENI	Domaine public proche AT0079	Dembéni	Arbre de pluie
63	DEMBENI	AV1133	Dembéni	Manguier
64	DEMBENI	AW0360	Iloni	Badamier
65	DEMBENI	AZ0001	Hajangoua	Kapokier / Fromager / Ouatier blanc
66	DEMBENI	AZ0001	Hajangoua	Figuier caoutchouc
67	DEMBENI	BC0235	Hajangoua	Arbre de pluie
68	DEMBENI	Domaine public proche BH0035	Hajangoua	Baobab africain
69	DEMBENI	BH0035	Hajangoua	Baobab africain
70	DEMBENI	BH0035	Hajangoua	Baobab africain
71	DEMBENI	BH0034	Hajangoua	Baobab africain
72	DEMBENI	BH0058	Hajangoua	Baobab africain



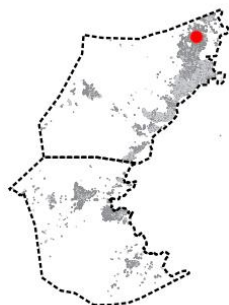
Commune : MAMOUDZOU

Village : Kawéni

Référence cadastrale : AK0036

Description : Baobab africain

N° 01



Commune : MAMOUDZOU

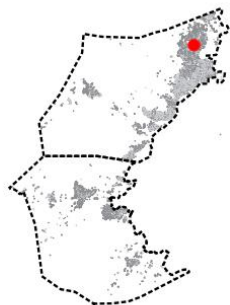
Village : Kawéni

Référence cadastrale : AM0039

Description : Arbre de pluie

N° 02





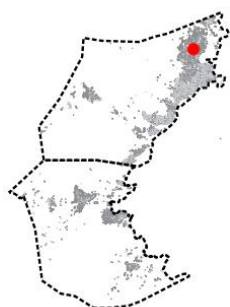
Commune : MAMOUDZOU

Village : Kawéni

Référence cadastrale : AP0129

Description : Badamier

N° 03



Commune : MAMOUDZOU

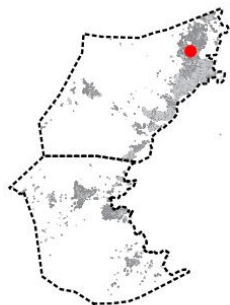
Village : Kawéni

Référence cadastrale : AO0021

Description : Badamier

N° 04





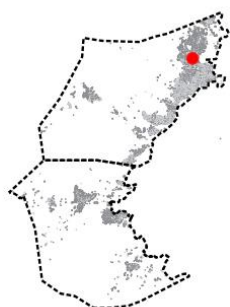
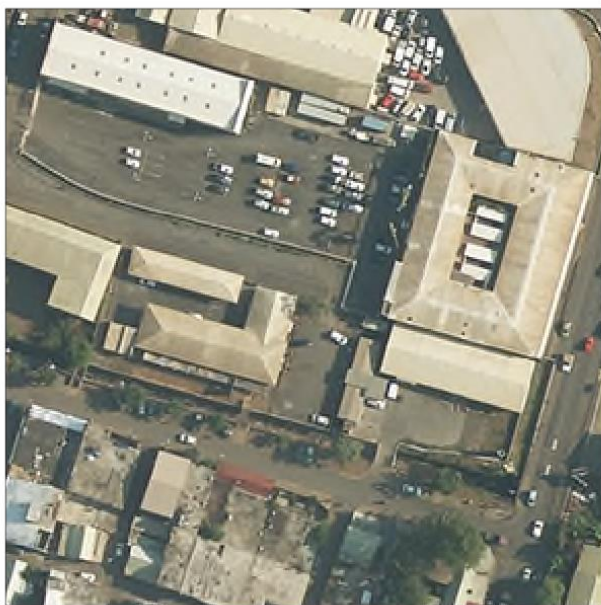
Commune : MAMOUDZOU

Village : Kawéni

Référence cadastrale : AT0103

Description : Ylang ylang

N° 05



Commune : MAMOUDZOU

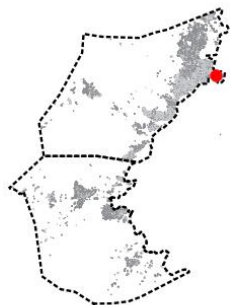
Village : Kawéni

Référence cadastrale : AS0142

Description : Badamier

N° 06





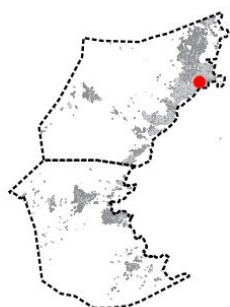
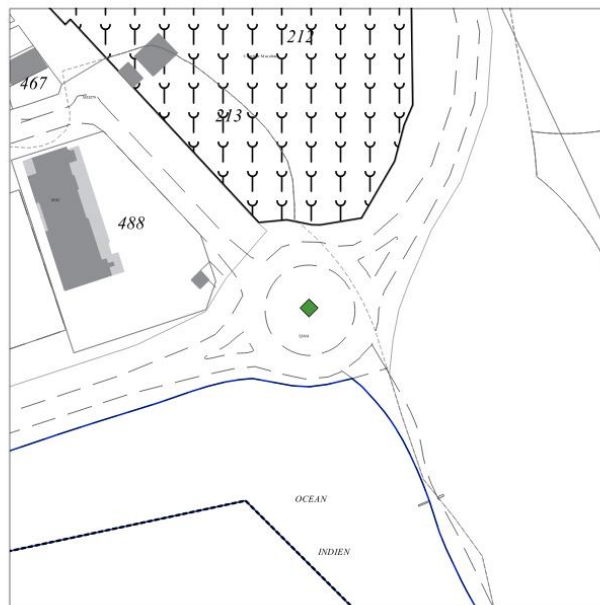
Commune : MAMOUDZOU

Village : Mamoudzou

Référence cadastrale : Domaine public proche AZ0488

Description : Baobab africain

N° 07



Commune : MAMOUDZOU

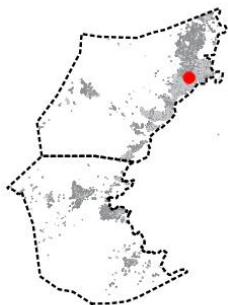
Village : Mamoudzou

Référence cadastrale : BC0024

Description : Arbre de pluie

N° 08





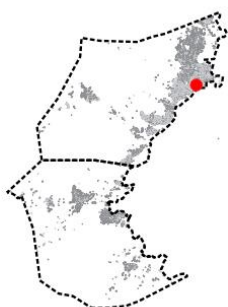
Commune : MAMOUDZOU

Village : Cavani

Référence cadastrale : BD1179

Description : Samanea / Arbre a pluie

N° 09



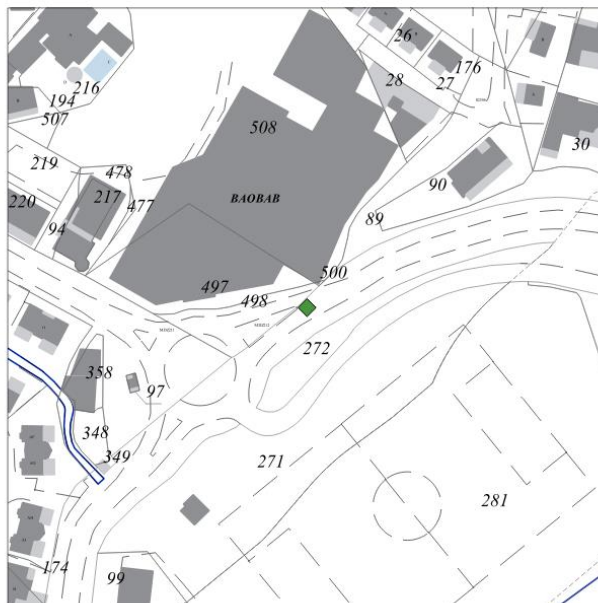
Commune : MAMOUDZOU

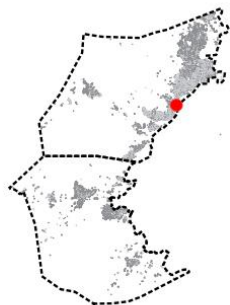
Village : Mamoudzou

Référence cadastrale : Domaine public proche BC0498

Description : Palmier ronier

N° 10





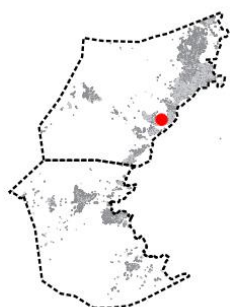
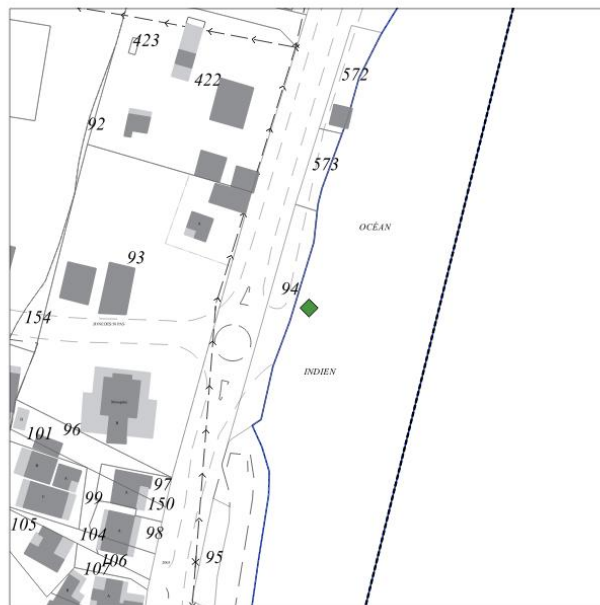
Commune : MAMOUDZOU

Village : Mtsapéré

Référence cadastrale : Domaine public proche BP0094

Description : Badamier

N° 11



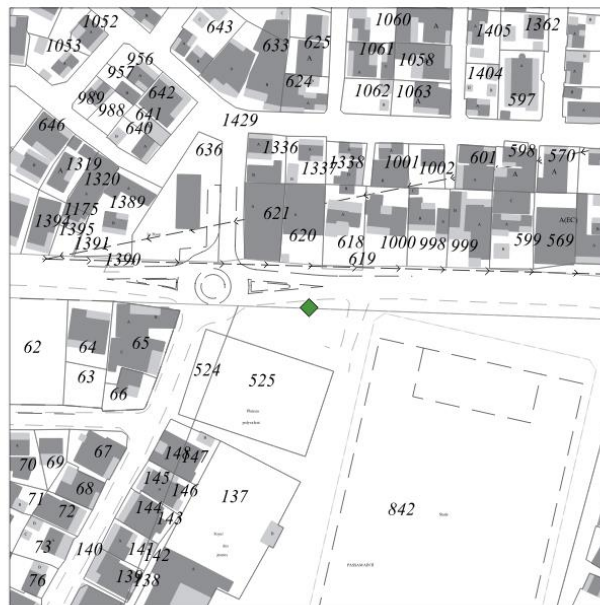
Commune : MAMOUDZOU

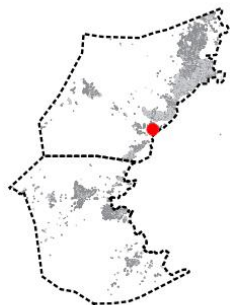
Village : Passamainty

Référence cadastrale : Domaine public proche BT0842

Description : Filao

N° 12





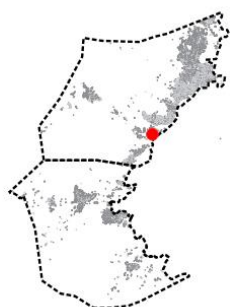
Commune : MAMOUDZOU

Village : Tsoundzou I

Référence cadastrale : CD0382

Description : Badamier

N° 13



Commune : MAMOUDZOU

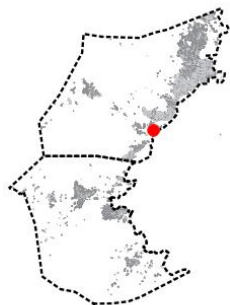
Village : Tsoundzou I

Référence cadastrale : CD0380

Description : Arbre de pluie

N° 14





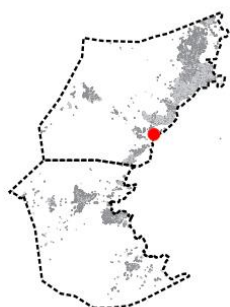
Commune : MAMOUDZOU

Village : Tsoundzou I

Référence cadastrale : CD0575

Description : Arbre de pluie

N° 15



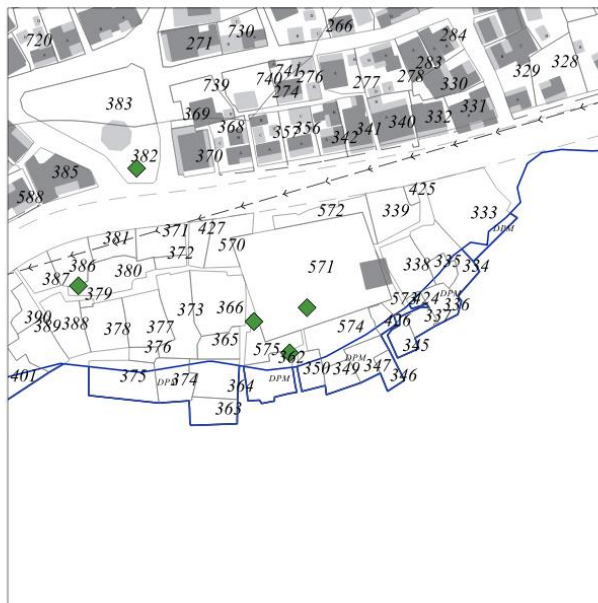
Commune : MAMOUDZOU

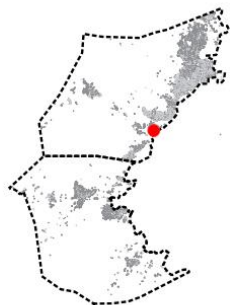
Village : Tsoundzou I

Référence cadastrale : CD0571

Description : Arbre de pluie

N° 16





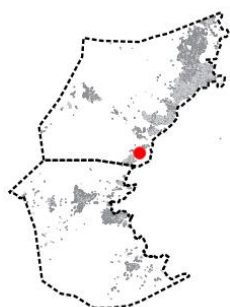
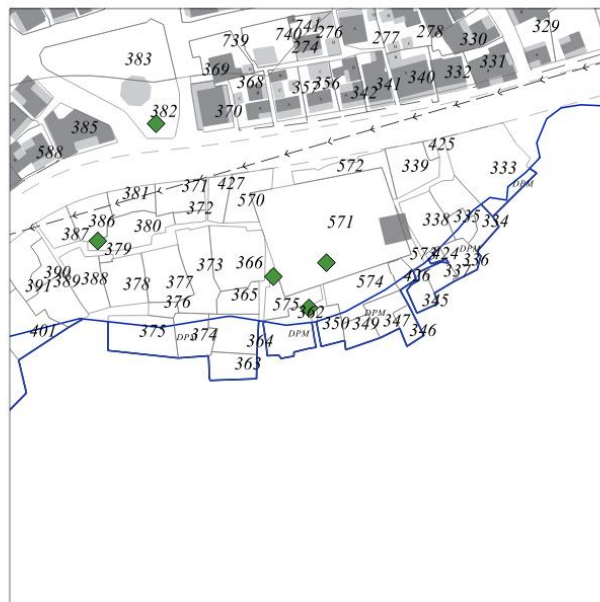
Commune : MAMOUDZOU

Village : Tsoundzou I

Référence cadastrale : CD0362

Description : Arbre de pluie

N° 17



Commune : MAMOUDZOU

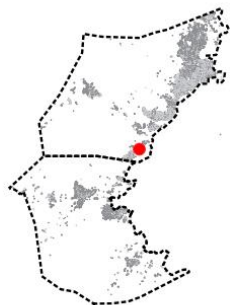
Village : Tsoundzou II

Référence cadastrale : CH0191

Description : Jacquier

N° 18





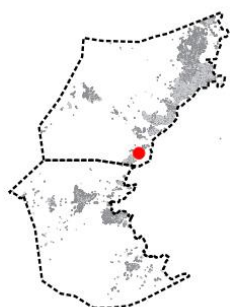
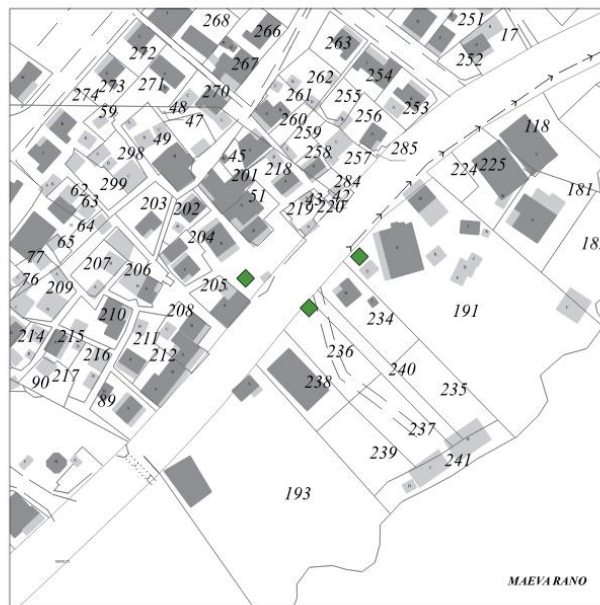
Commune : MAMOUDZOU

Village : Tsoundzou II

Référence cadastrale : CH0236

Description : Manguier

N° 19



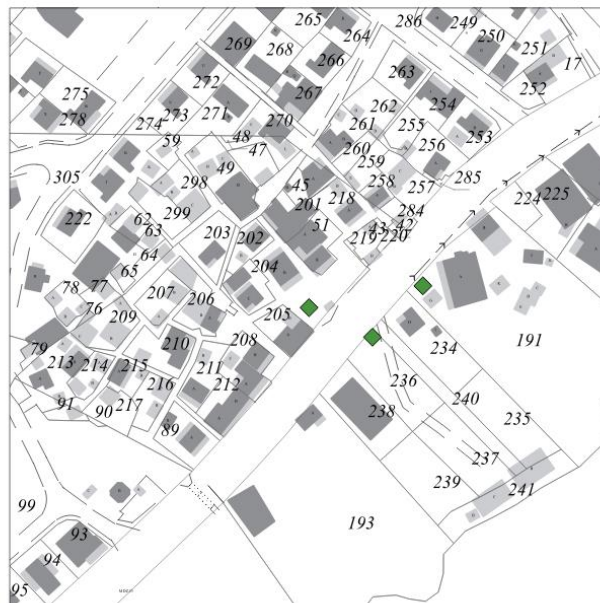
Commune : MAMOUDZOU

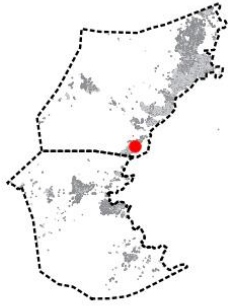
Village : Tsoundzou II

Référence cadastrale : CH0218

Description : Jacquier

N° 20





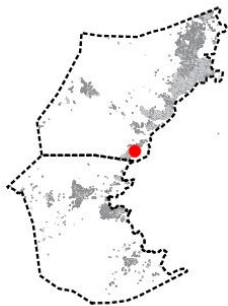
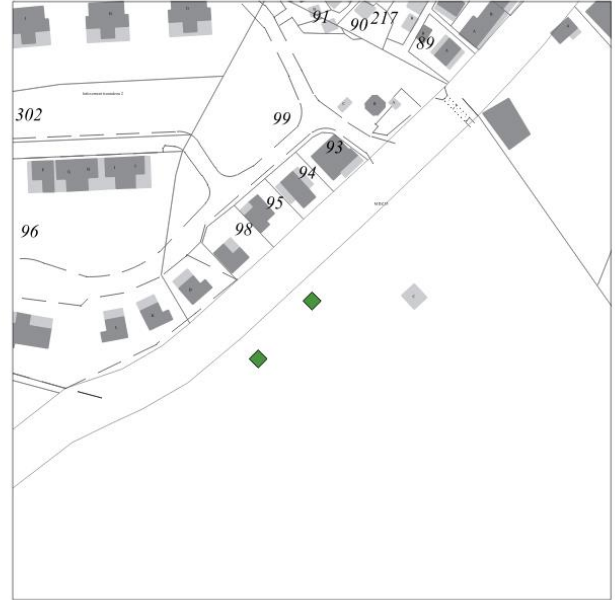
Commune : MAMOUDZOU

Village : Tsoundzou II

Référence cadastrale : CI0061

Description : Manguier

N° 21



Commune : MAMOUDZOU

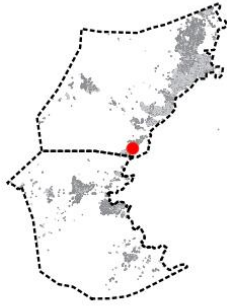
Village : Tsoundzou II

Référence cadastrale : CI0061

Description : Manguier

N° 22





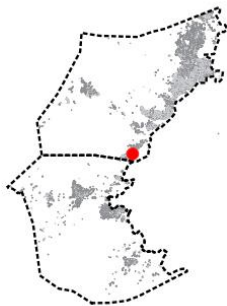
Commune : MAMOUDZOU

Village : Tsoundzou II

Référence cadastrale : CI0061

Description : Manguier

N° 23



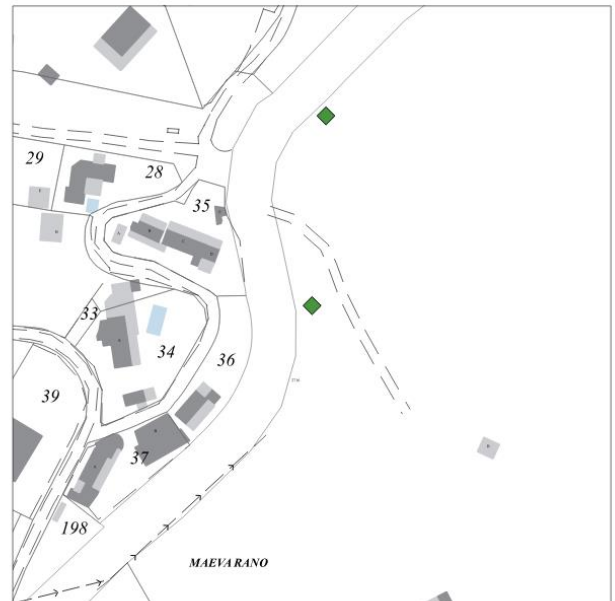
Commune : MAMOUDZOU

Village : Tsoundzou II

Référence cadastrale : CI0061

Description : Manguier

N° 24





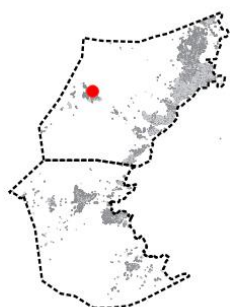
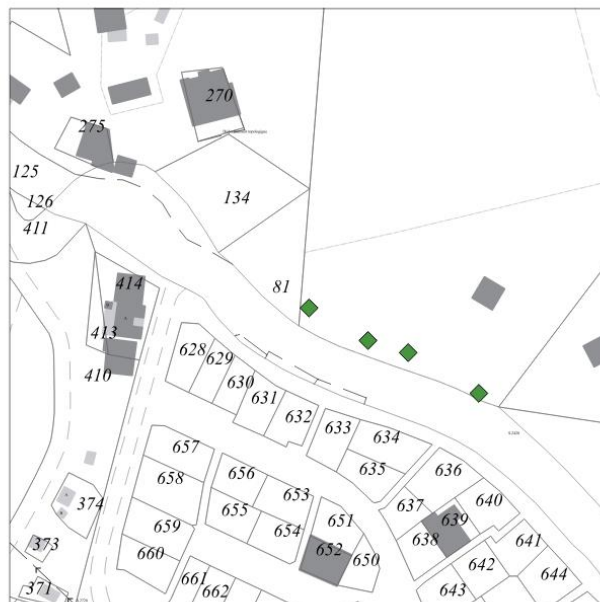
Commune : MAMOUDZOU

Village : Vahibé

Référence cadastrale : CM0078

Description : Manguier

N° 25



Commune : MAMOUDZOU

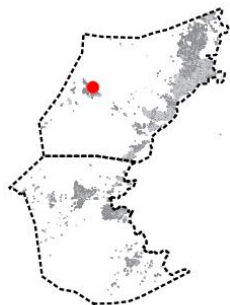
Village : Vahibé

Référence cadastrale : CM0078

Description : Manguier

N° 26





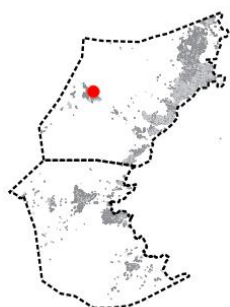
Commune : MAMOUDZOU

Village : Vahibé

Référence cadastrale : CM0078

Description : Manguier

N° 27



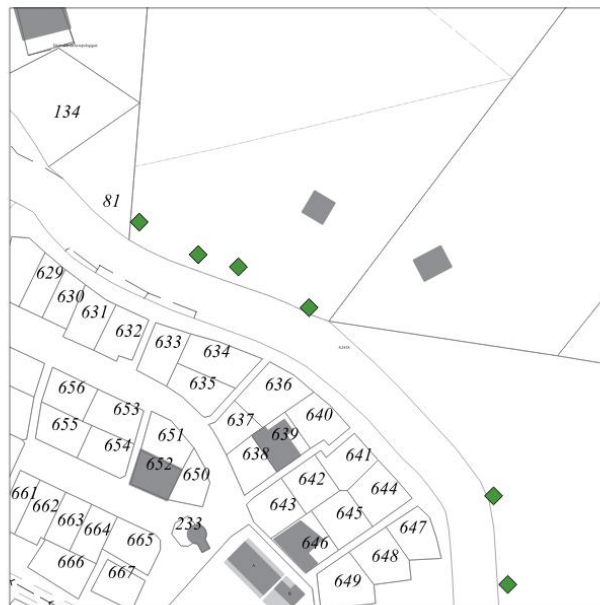
Commune : MAMOUDZOU

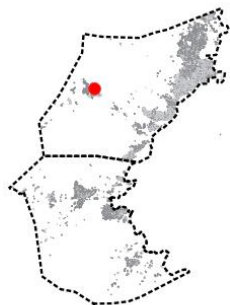
Village : Vahibé

Référence cadastrale : CM0078

Description : Manguier

N° 28





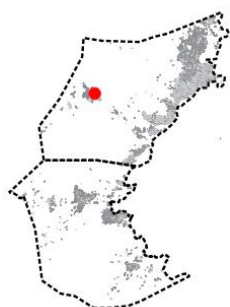
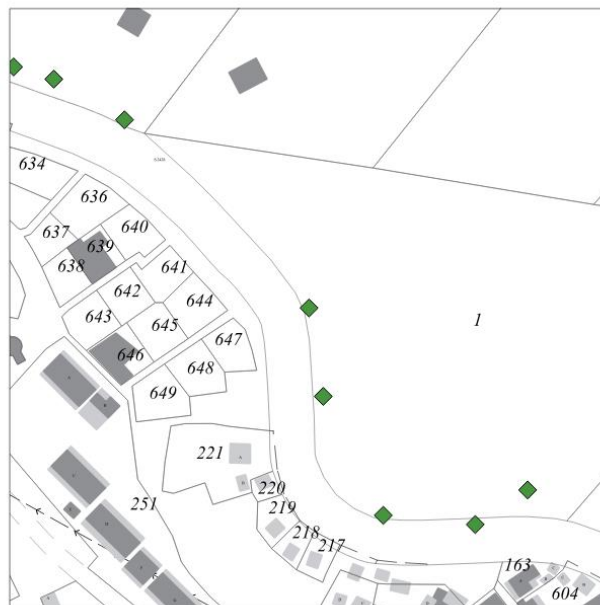
Commune : MAMOUDZOU

Village : Vahibé

Référence cadastrale : CM0001

Description : Manguier

N° 29



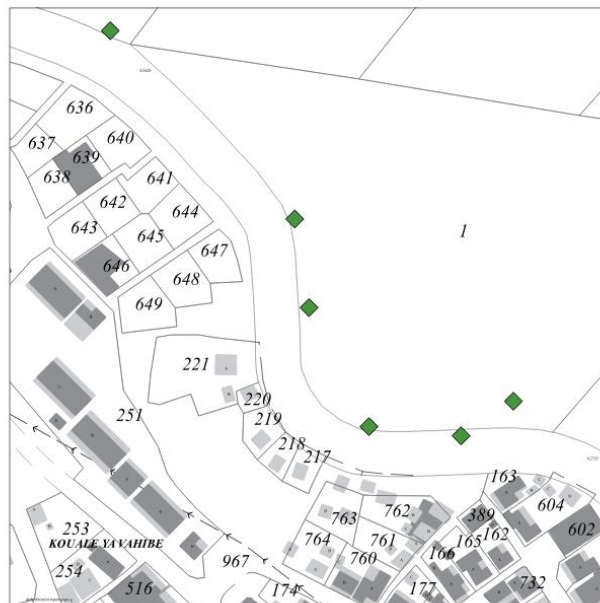
Commune : MAMOUDZOU

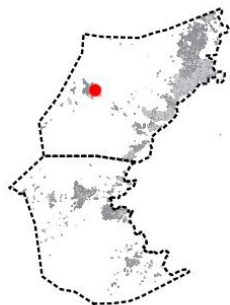
Village : Vahibé

Référence cadastrale : CM0001

Description : Manguier

N° 30





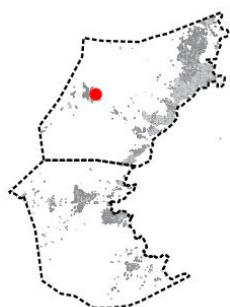
Commune : MAMOUDZOU

Village : Vahibé

Référence cadastrale : CM0001

Description : Manguier

N° 31



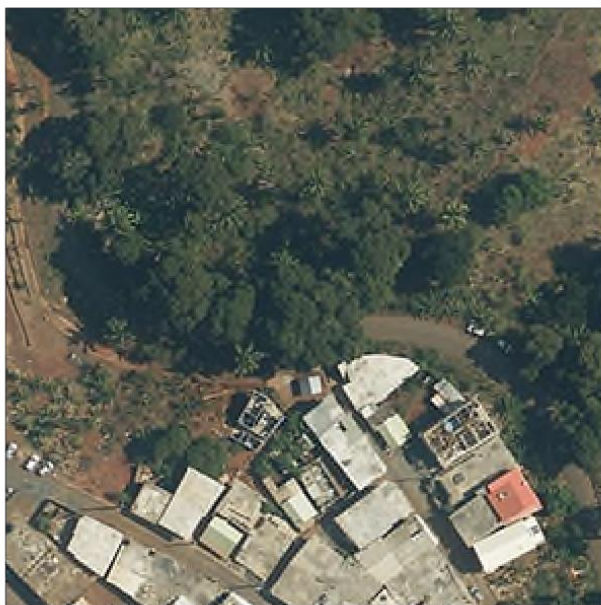
Commune : MAMOUDZOU

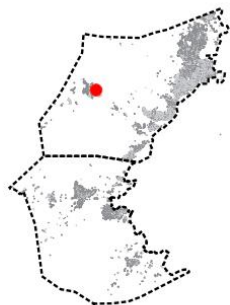
Village : Vahibé

Référence cadastrale : Domaine public proche CM0001

Description : Manguier

N° 32





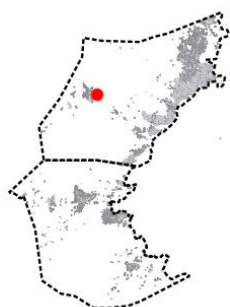
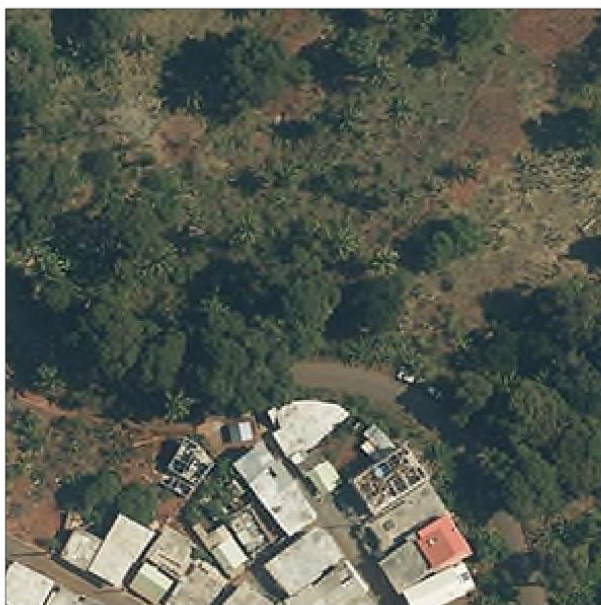
Commune : MAMOUDZOU

Village : Vahibé

Référence cadastrale : CM0001

Description : Manguier

N° 33



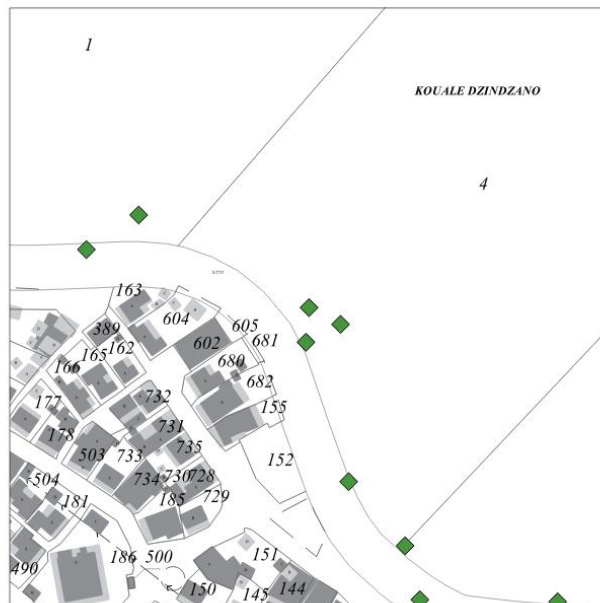
Commune : MAMOUDZOU

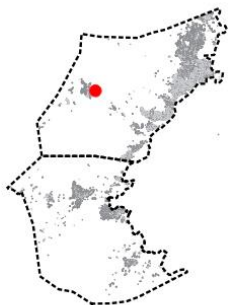
Village : Vahibé

Référence cadastrale : CM0004

Description : Manguier

N° 34





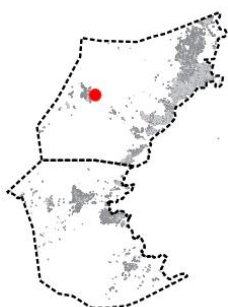
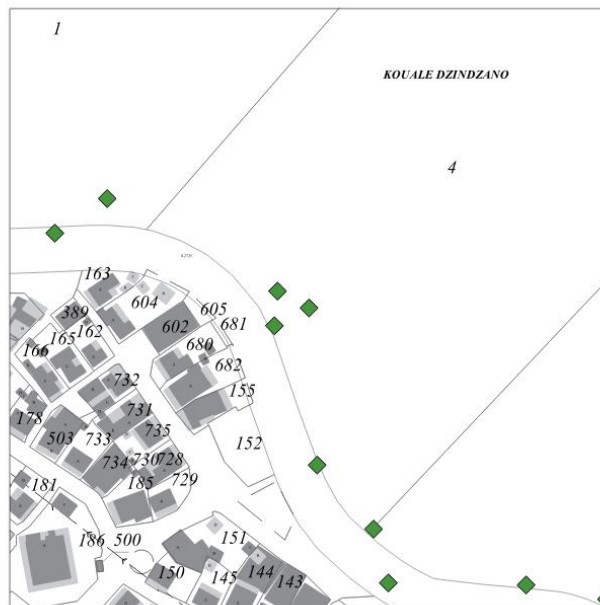
Commune : MAMOUDZOU

Village : Vahibé

Référence cadastrale : CM0004

Description : Manguier

N° 35



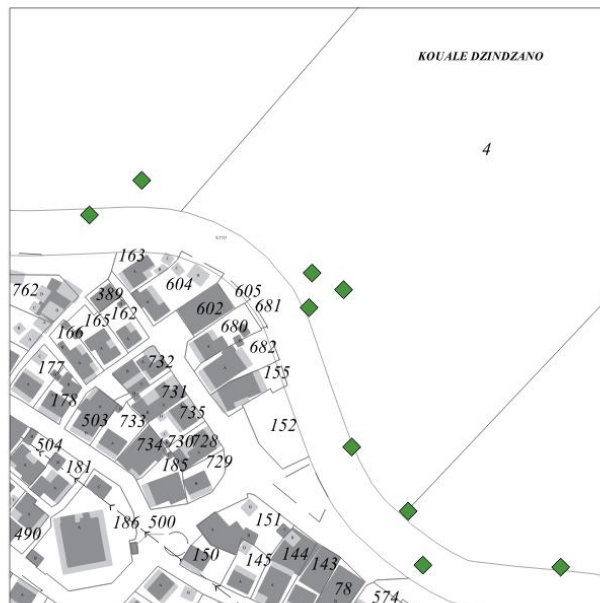
Commune : MAMOUDZOU

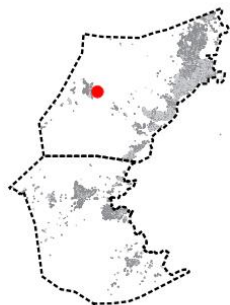
Village : Vahibé

Référence cadastrale : CM0004

Description : Manguier

N° 36





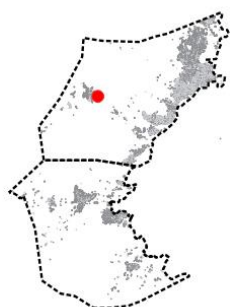
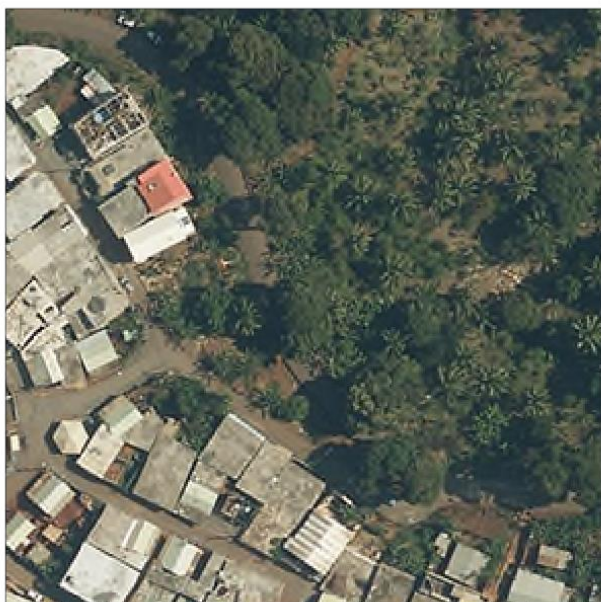
Commune : MAMOUDZOU

Village : Vahibé

Référence cadastrale : Domaine public proche CM0004

Description : Manguier

N° 37



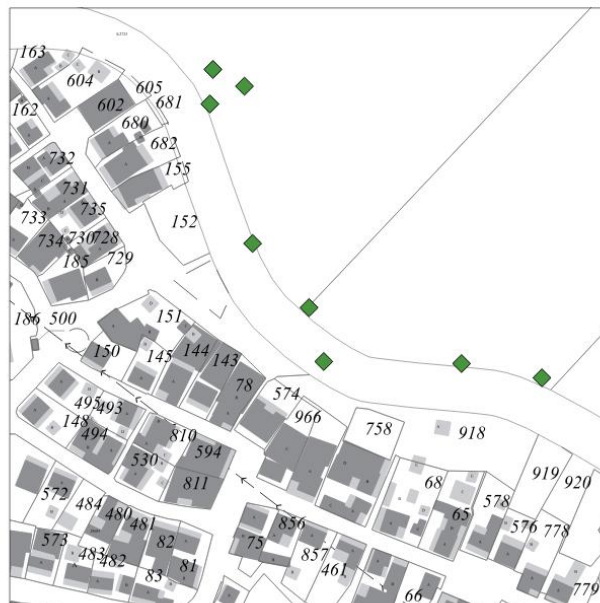
Commune : MAMOUDZOU

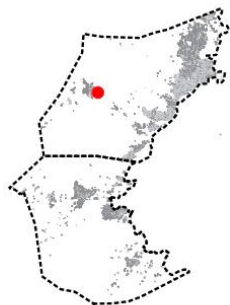
Village : Vahibé

Référence cadastrale : CM0005

Description : Manguier

N° 38





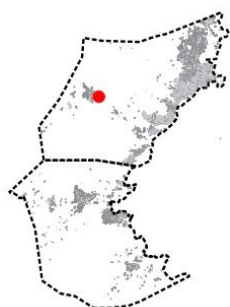
Commune : MAMOUDZOU

Village : Vahibé

Référence cadastrale : Domaine public proche CM0918

Description : Manguier

N° 39



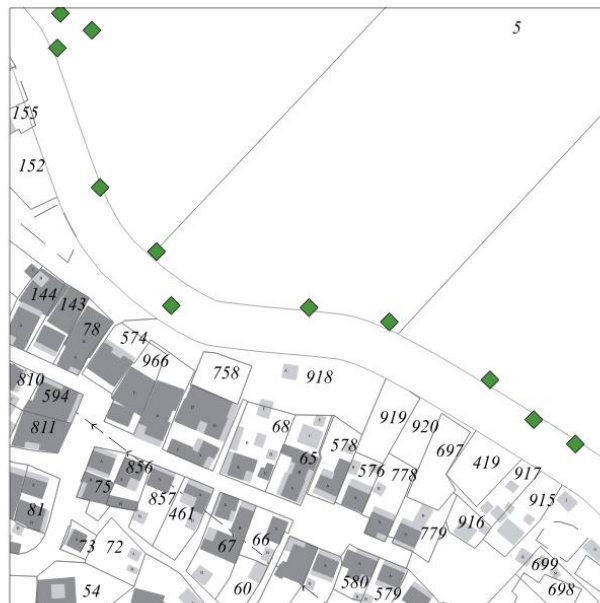
Commune : MAMOUDZOU

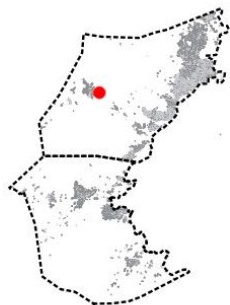
Village : Vahibé

Référence cadastrale : CM0005

Description : Manguier

N° 40





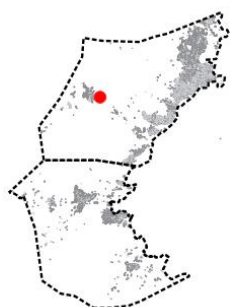
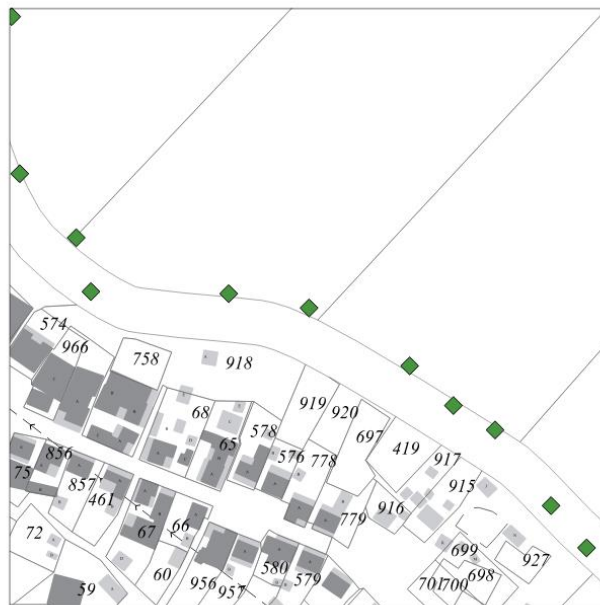
Commune : MAMOUDZOU

Village : Vahibé

Référence cadastrale : CM0005

Description : Manguier

N° 41



Commune : MAMOUDZOU

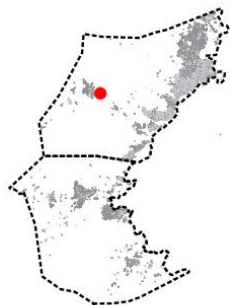
Village : Vahibé

Référence cadastrale : CM0005

Description : Manguier

N° 42





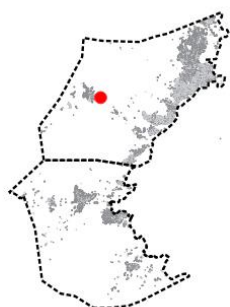
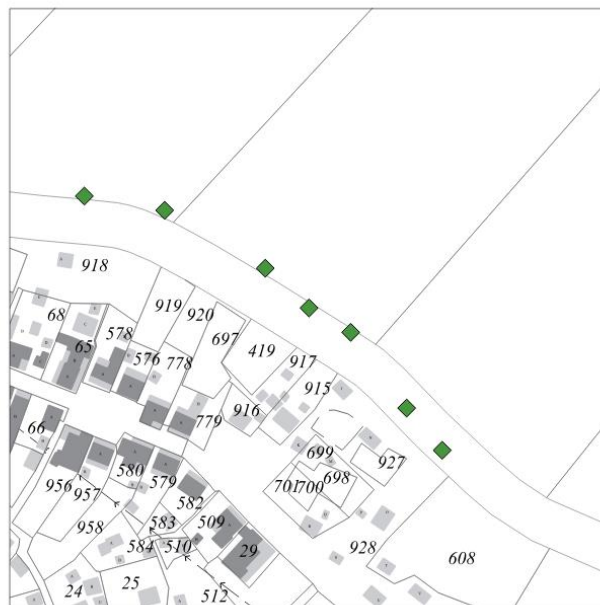
Commune : MAMOUDZOU

Village : Vahibé

Référence cadastrale : Domaine public proche CM0008

Description : Manguier

N° 43



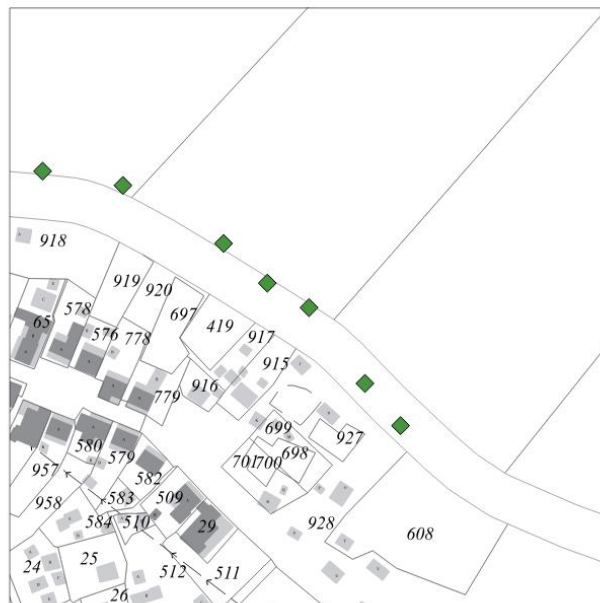
Commune : MAMOUDZOU

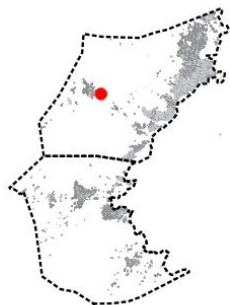
Village : Vahibé

Référence cadastrale : Domaine public proche CM0008

Description : Manguier

N° 44





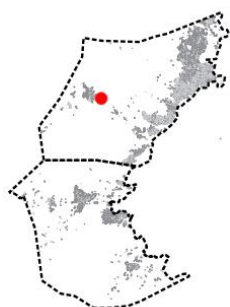
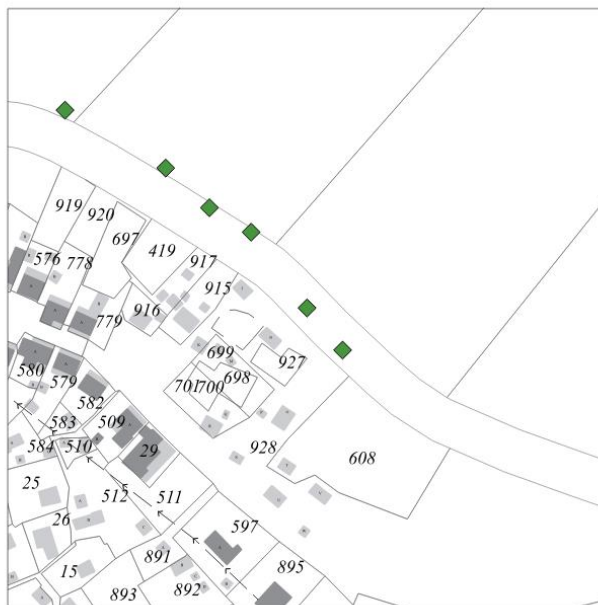
Commune : MAMOUDZOU

Village : Vahibé

Référence cadastrale : Domaine public proche CM0928

Description : Manguier

N° 45



Commune : MAMOUDZOU

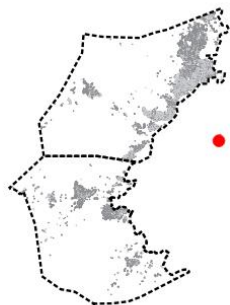
Village : Vahibé

Référence cadastrale : Domaine public proche CM0928

Description : Manguier

N° 46





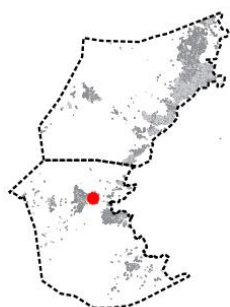
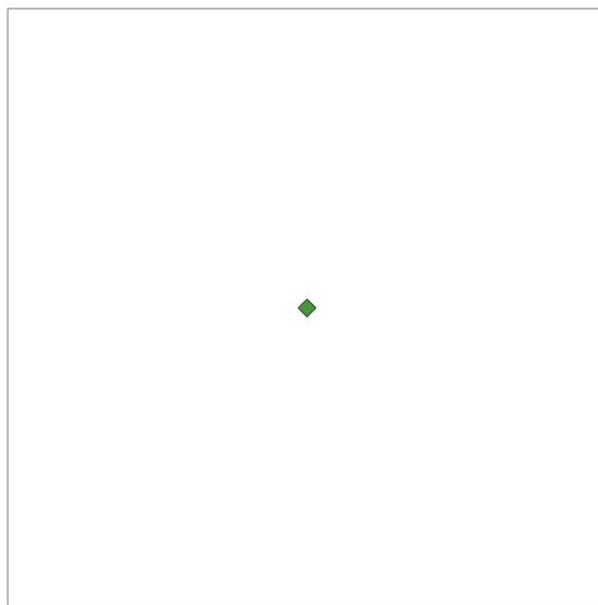
Commune : MAMOUDZOU

Village :

Référence cadastrale : CP0001

Description : Ebene des Comores

N° 47



Commune : DEMBENI

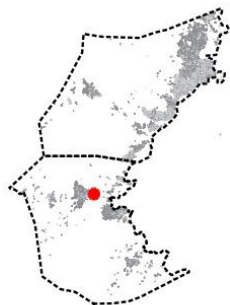
Village : Dembeni

Référence cadastrale : AL0017

Description : Badamier

N° 48





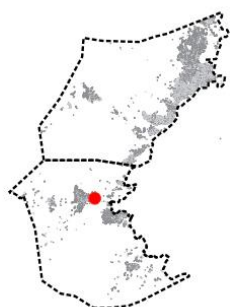
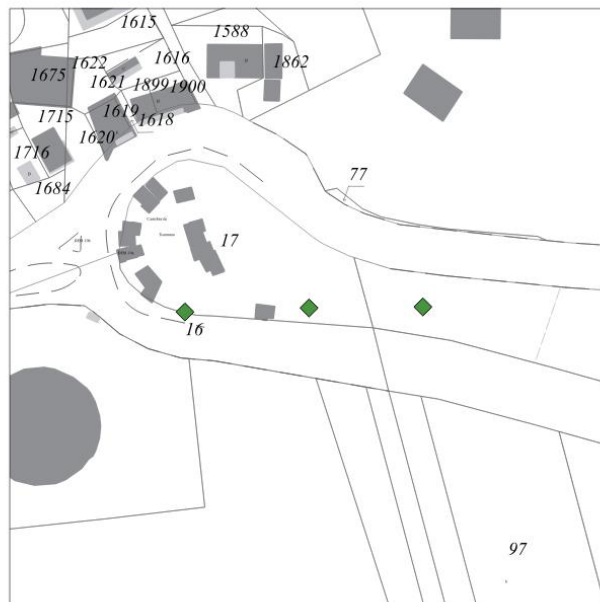
Commune : DEMBENI

Village : Dembeni

Référence cadastrale : AL0017

Description : Arbre de pluie

N° 49



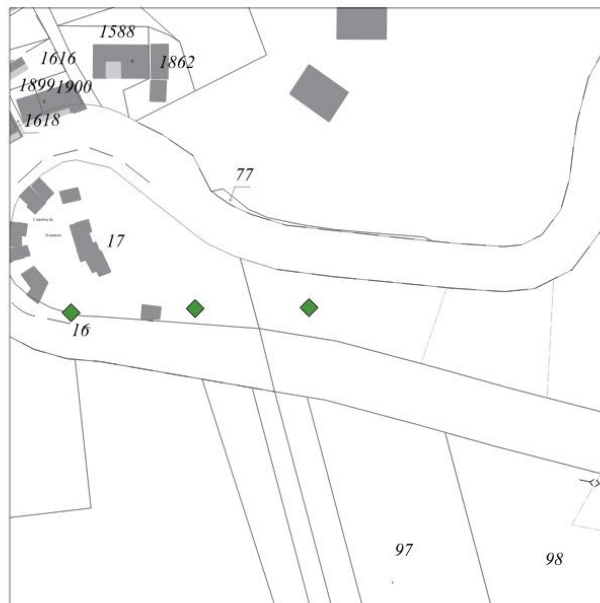
Commune : DEMBENI

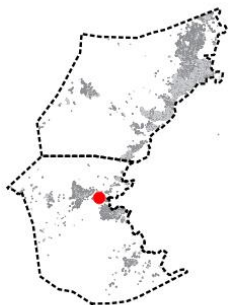
Village : Dembeni

Référence cadastrale : AT0068

Description : Arbre de pluie

N° 50





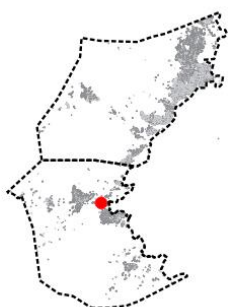
Commune : DEMBENI

Village : Dembèni

Référence cadastrale : Domaine public proche AT0107

Description : Manguier

N° 51



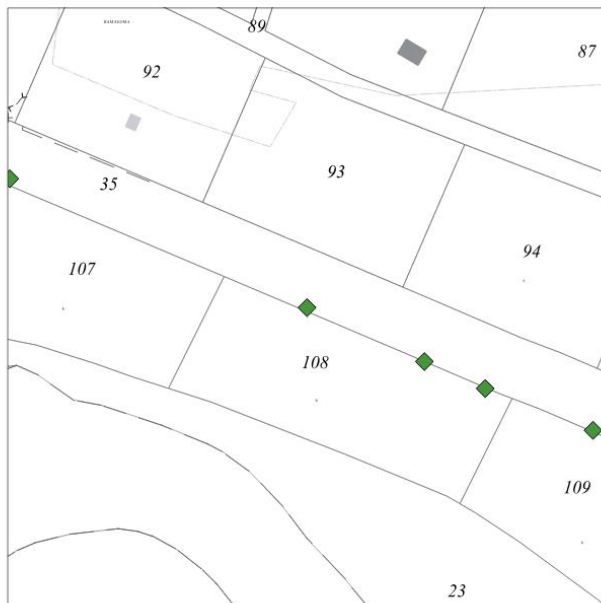
Commune : DEMBENI

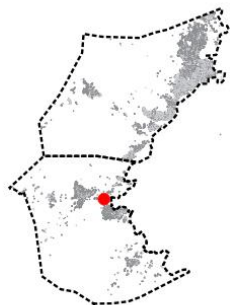
Village : Dembèni

Référence cadastrale : Domaine public proche AT0108

Description : Manguier

N° 52





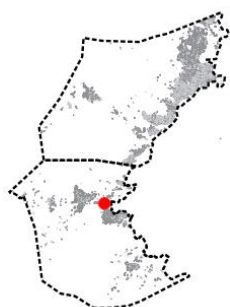
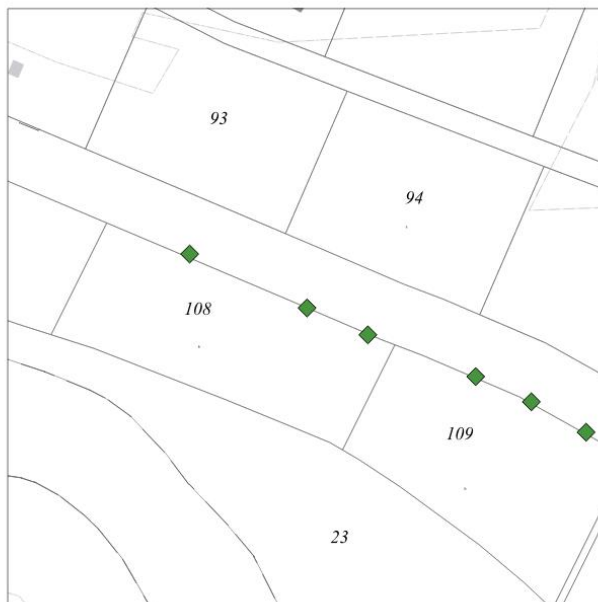
Commune : DEMBENI

Village : Dembeni

Référence cadastrale : AT0108

Description : Manguier

N° 53



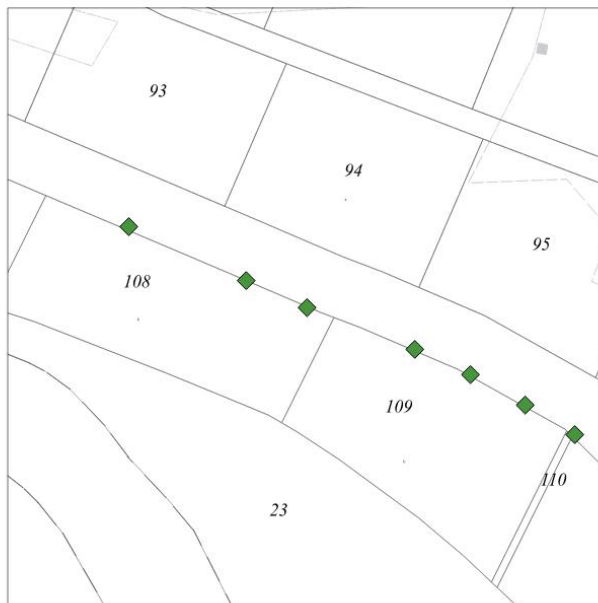
Commune : DEMBENI

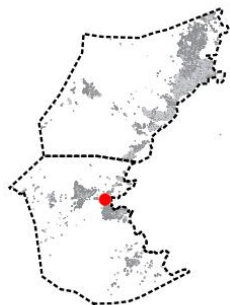
Village : Dembeni

Référence cadastrale : AT0108

Description : Manguier

N° 54





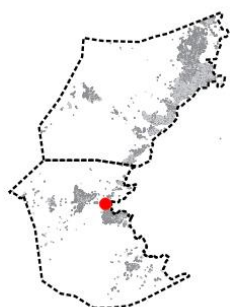
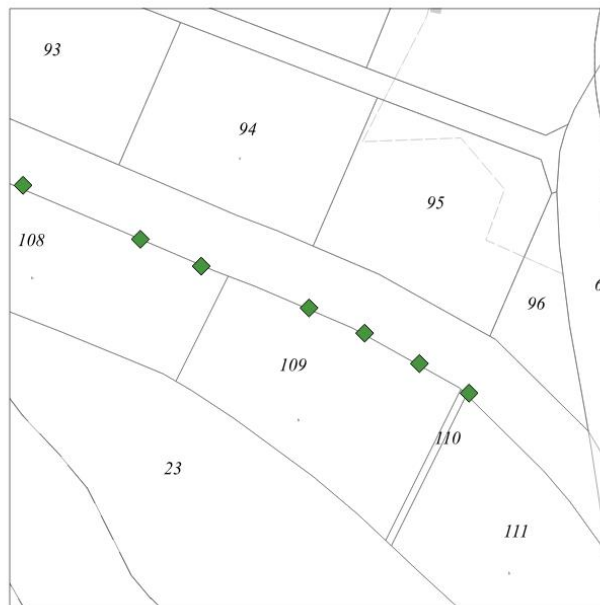
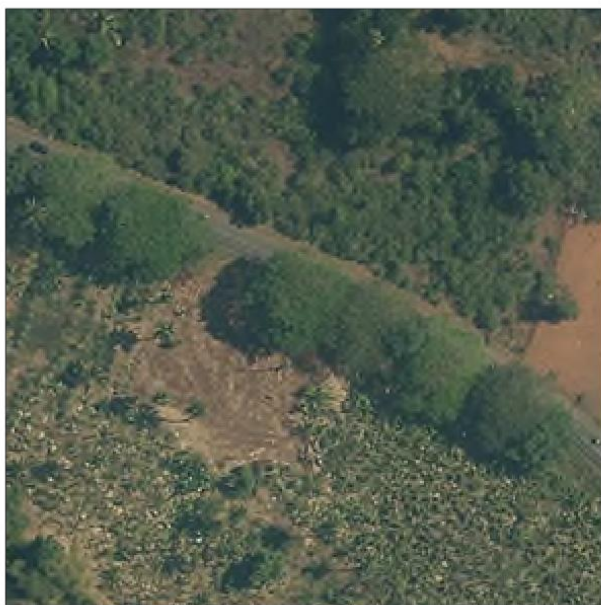
Commune : DEMBENI

Village : Dembeni

Référence cadastrale : Domaine public proche AT0109

Description : Manguier

N° 55



Commune : DEMBENI

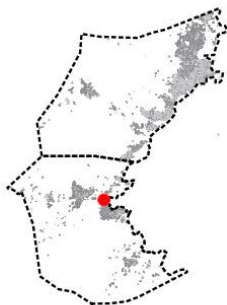
Village : Dembeni

Référence cadastrale : Domaine public proche AT0109

Description : Manguier

N° 56





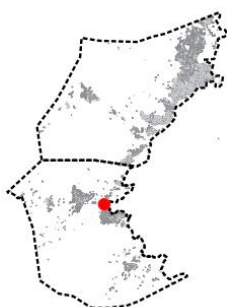
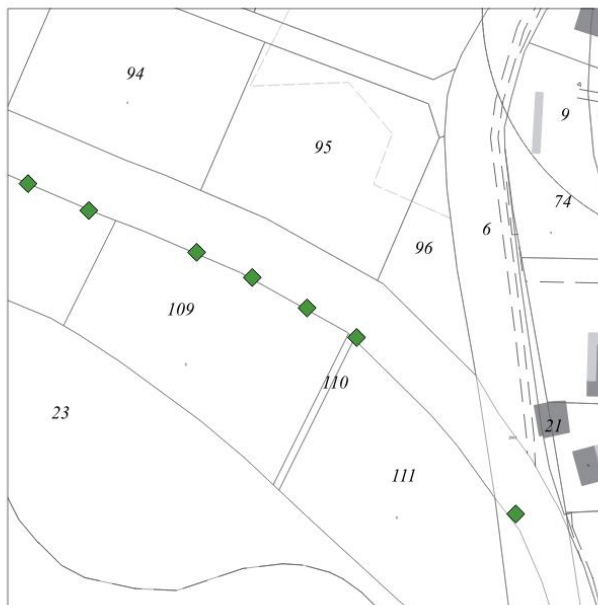
Commune : DEMBENI

Village : Dembeni

Référence cadastrale : Domaine public proche AT0109

Description : Manguier

N° 57



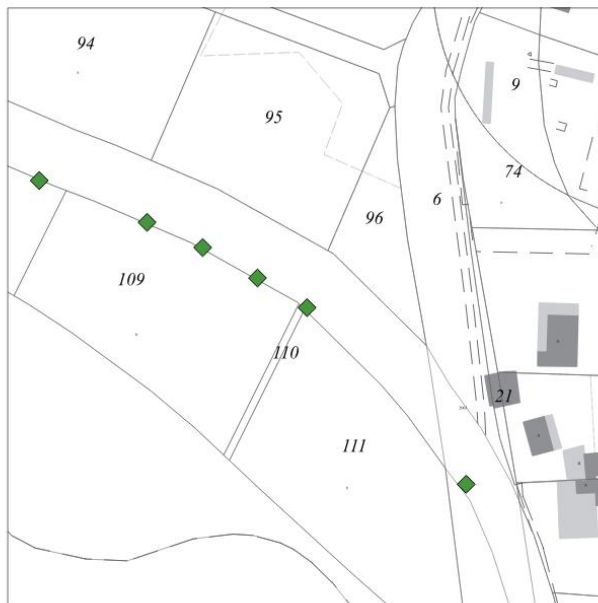
Commune : DEMBENI

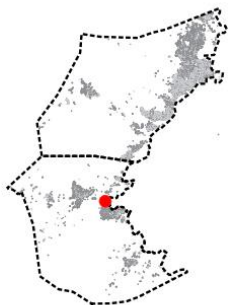
Village : Dembeni

Référence cadastrale : Domaine public proche AT0110

Description : Manguier

N° 58





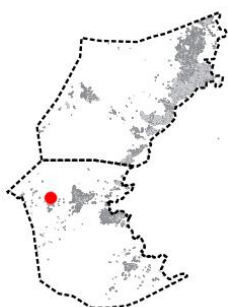
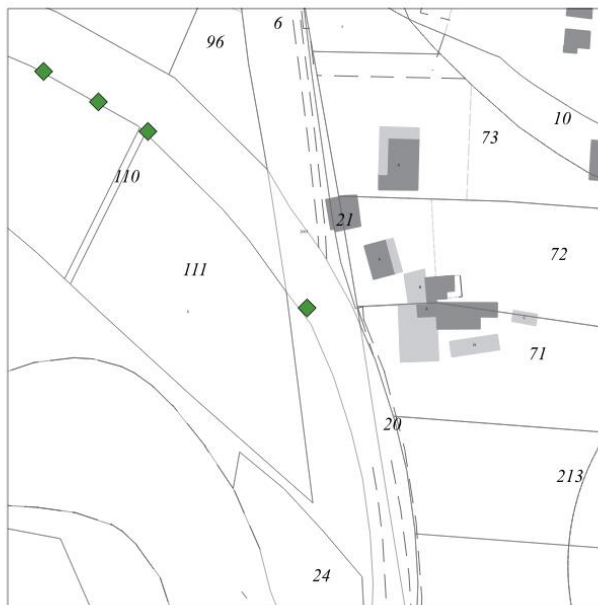
Commune : DEMBENI

Village : Dembéni

Référence cadastrale : Domaine public proche AT0023

Description : Badamier

N° 59



Commune : DEMBENI

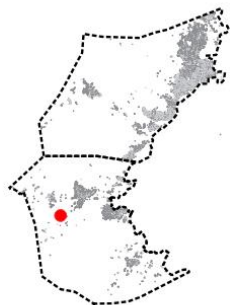
Village : Ongojou

Référence cadastrale : AH0411

Description : Arbre de pluie

N° 60





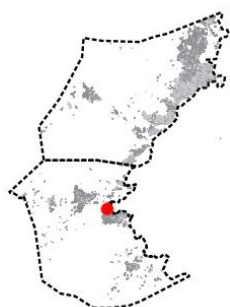
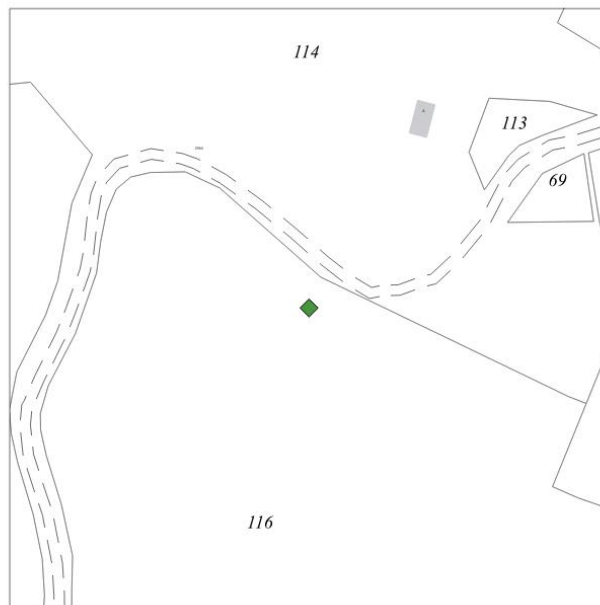
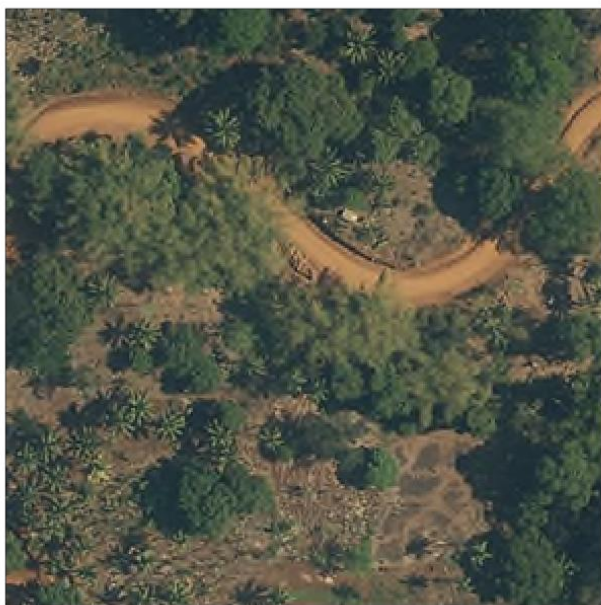
Commune : DEMBENI

Village : Ongojou

Référence cadastrale : BN0116

Description : Erythrine

N° 61



Commune : DEMBENI

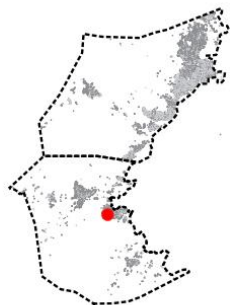
Village : Dembeni

Référence cadastrale : Domaine public proche AT0079

Description : Arbre de pluie

N° 62





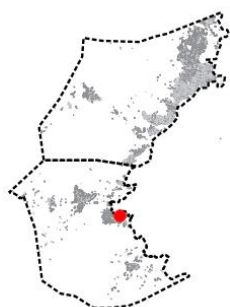
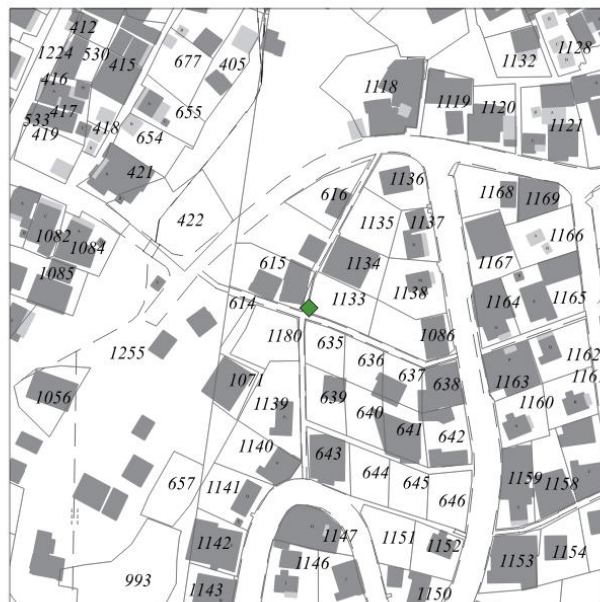
Commune : DEMBENI

Village : Dembéni

Référence cadastrale : AV1133

Description : Manguier

N° 63



Commune : DEMBENI

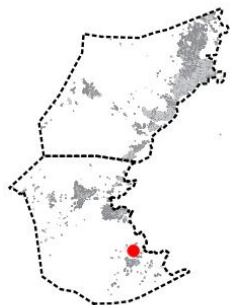
Village : Iloni

Référence cadastrale : AW0360

Description : Badamier

N° 64





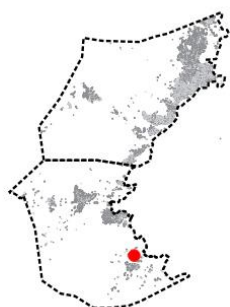
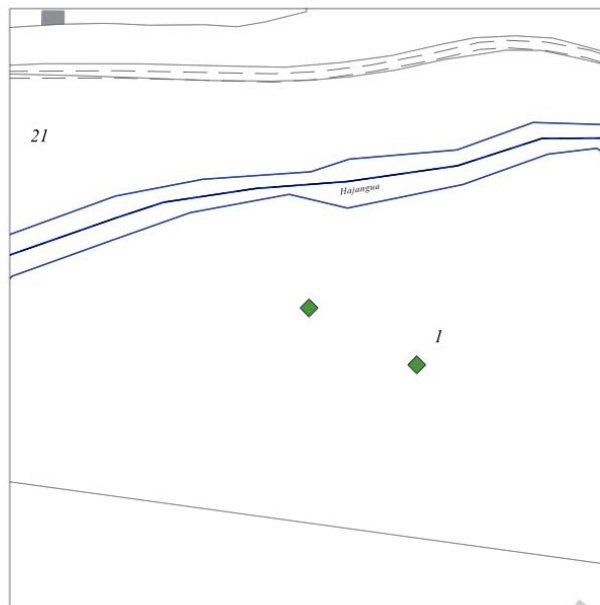
Commune : DEMBENI

Village : Hajangoua

Référence cadastrale : AZ0001

Description : Kapokier / Fromager / Ouatier blanc

N° 65



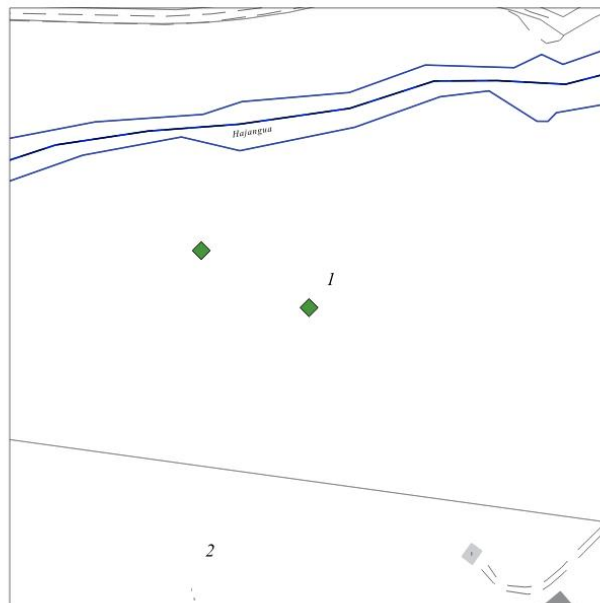
Commune : DEMBENI

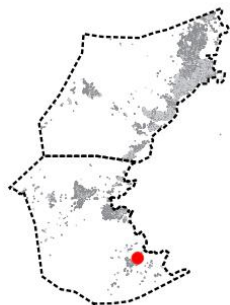
Village : Hajangoua

Référence cadastrale : AZ0001

Description : Figuier caoutchouc

N° 66





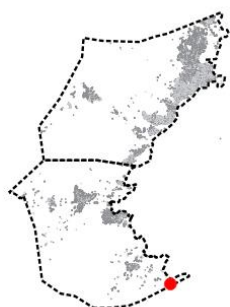
Commune : DEMBENI

Village : Hajangoua

Référence cadastrale : BC0235

Description : Arbre de pluie

N° 67



Commune : DEMBENI

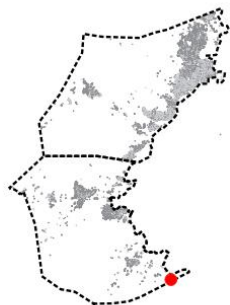
Village : Hajangoua

Référence cadastrale : Domaine public proche BH0035

Description : Baobab africain

N° 68





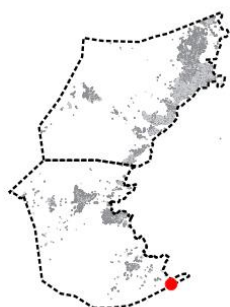
Commune : DEMBENI

Village : Hajangoua

Référence cadastrale : BH0035

Description : Baobab africain

N° 69



Commune : DEMBENI

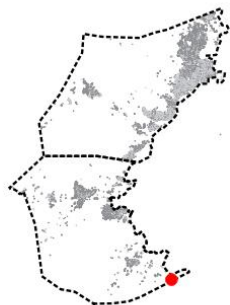
Village : Hajangoua

Référence cadastrale : BH0035

Description : Baobab africain

N° 70





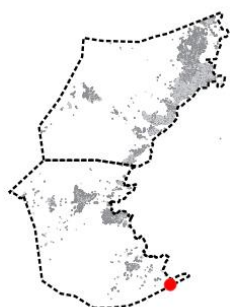
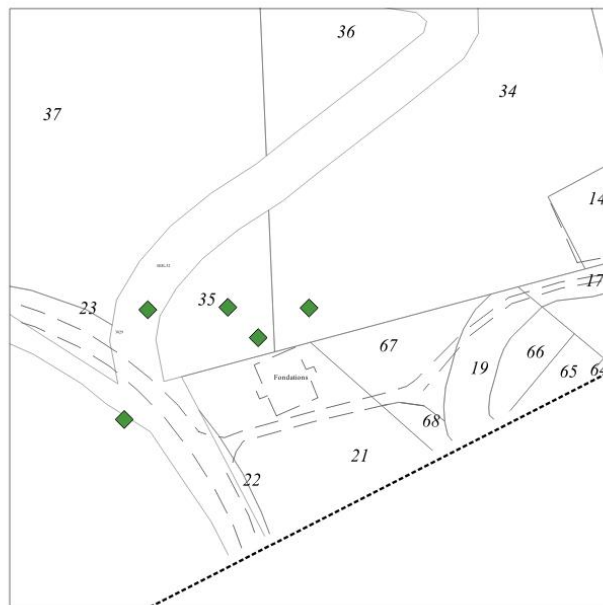
Commune : DEMBENI

Village : Hajangoua

Référence cadastrale : BH0034

Description : Baobab africain

N° 71



Commune : DEMBENI

Village : Hajangoua

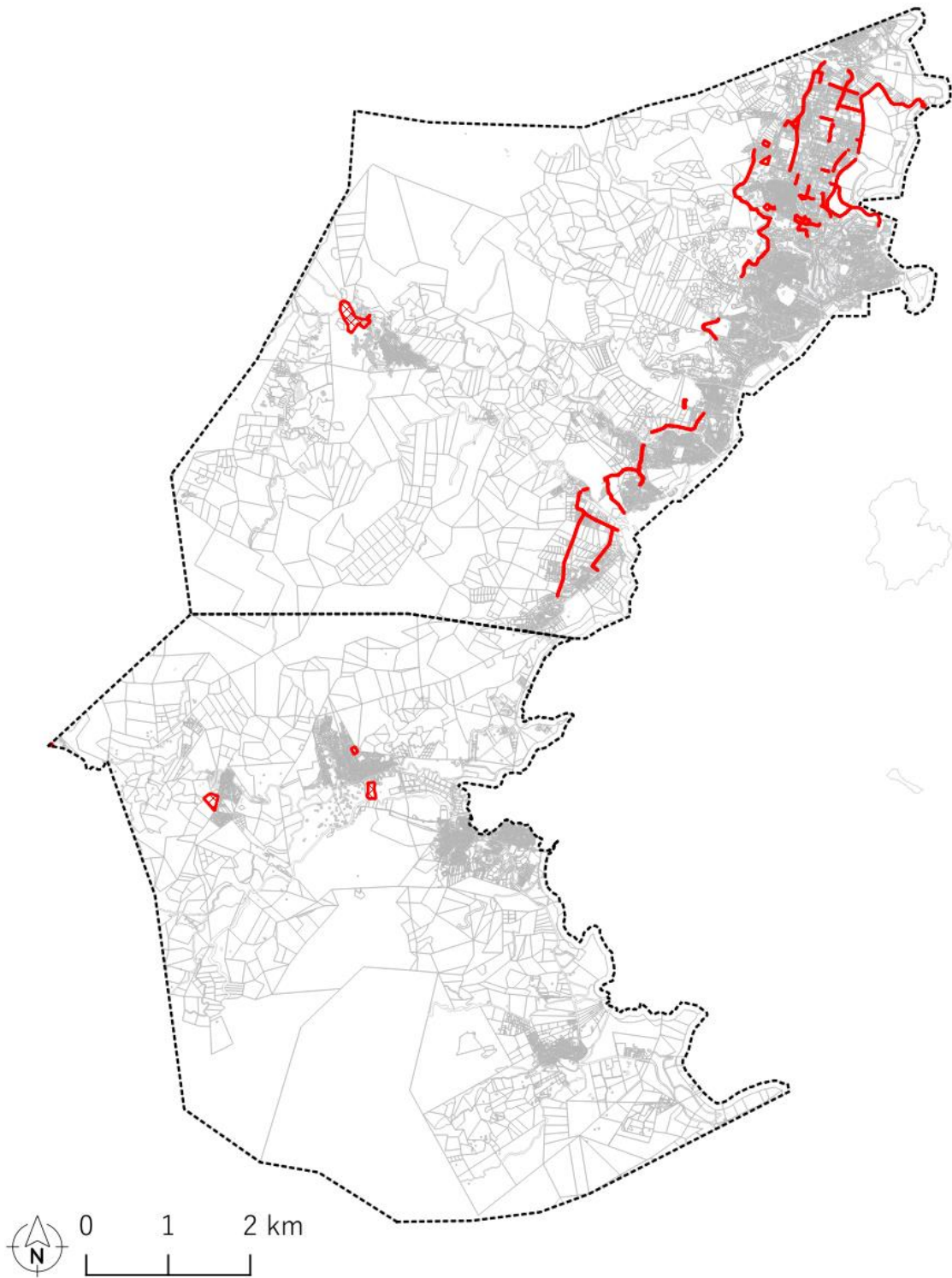
Référence cadastrale : BH0058

Description : Baobab africain

N° 72



3. EMPLACEMENTS RESERVES (L151-41)

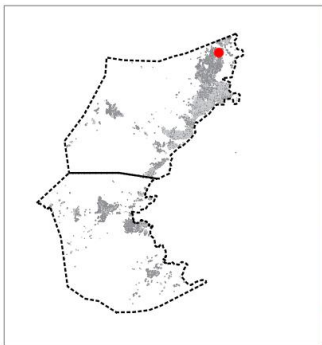


Localisation des emplacements réservés au titre de l'article L151-41 du Code de l'Urbanisme

Liste des emplacements réservés au titre de l'article L151-41 du Code de l'Urbanisme

N°	Commune	Bénéficiaire	Nature	Surface (m²)
1	MAMOUDZOU	Commune	Voirie	6076
2	MAMOUDZOU	Commune	Elargissement de voie	3726
3	MAMOUDZOU	Commune	Création de voie	2415
4	MAMOUDZOU	Commune	Sentier du littoral	16920
5	MAMOUDZOU	Commune	Aménagement routie	1425
6	MAMOUDZOU	Commune	Aménagement de voie structurante la geôle	16299
7	MAMOUDZOU	Commune	Création de voirie	3550
8	MAMOUDZOU	Commune	Création de voie	1198
9	MAMOUDZOU	Commune	Percement du Caribus	2525
10	MAMOUDZOU	Commune	Création d'une liaison douce	155
11	MAMOUDZOU	Commune	Création de voie	2532
12	MAMOUDZOU	Commune	Création d'une voie	751
13	MAMOUDZOU	Commune	Equipement scolaire	3715
14	MAMOUDZOU	Rectorat de Mayotte	Création d'une zone scolaire	5375
15	MAMOUDZOU	Commune	Création de voie	2400
16	MAMOUDZOU	Commune	Création d'une liaison douce	470
17	MAMOUDZOU	Commune	Création de voie	3609
18	MAMOUDZOU	Commune	Création d'une voie	3280
19	MAMOUDZOU	Commune	Création de voirie	1484
20	MAMOUDZOU	Commune	Création de voirie	418
21	MAMOUDZOU	Commune	Prolongement de la voie	2745
22	MAMOUDZOU	Commune	Création de voie	2778
23	MAMOUDZOU	Commune	Voirie	781
24	MAMOUDZOU	Commune	Création d'un espace public	3633
25	MAMOUDZOU	Commune	Création de voie	14691
26	MAMOUDZOU	Commune	Création de voie	706
27	MAMOUDZOU	Commune	Création de voie	6917
28	MAMOUDZOU	Commune	Création de voie	4706
29	MAMOUDZOU	Rectorat de Mayotte	Aménagement d'un collège	56861
30	MAMOUDZOU	Commune	Création route de la crête	2923
31	MAMOUDZOU	Commune	Création de voie	7764
32	MAMOUDZOU	Commune	Elargissement de la voie	8366
33	MAMOUDZOU	Commune	Création de voie	9816
34	MAMOUDZOU	Commune	Création de voie	723
35	MAMOUDZOU	Commune	Création de voie	25235
36	DEMBENI	Commune	Equipement scolaire	4270
37	DEMBENI	Commune	Création d'un équipement sportif	16944
38	DEMBENI	Commune	Création d'un groupe scolaire	19630
39	DEMBENI	Commune	Création d'un carrefour à Coconi	828
40	MAMOUDZOU	Commune	Création de voie	716

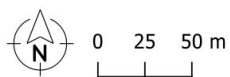
N° 01



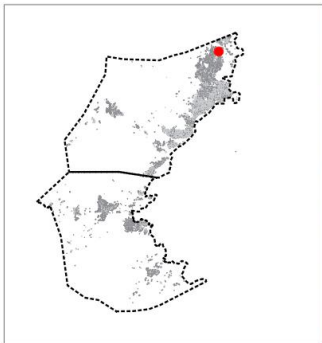
Description :
Voirie

Bénéficiaire :
Commune

Surface en m² :
6076



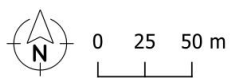
N° 02



Description :
Elargissement de voie

Bénéficiaire :
Commune

Surface en m² :
3726



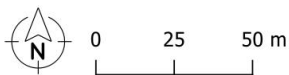
N° 03



Description :
Création de voie

Bénéficiaire :
Commune

Surface en m² :
2415



N° 04

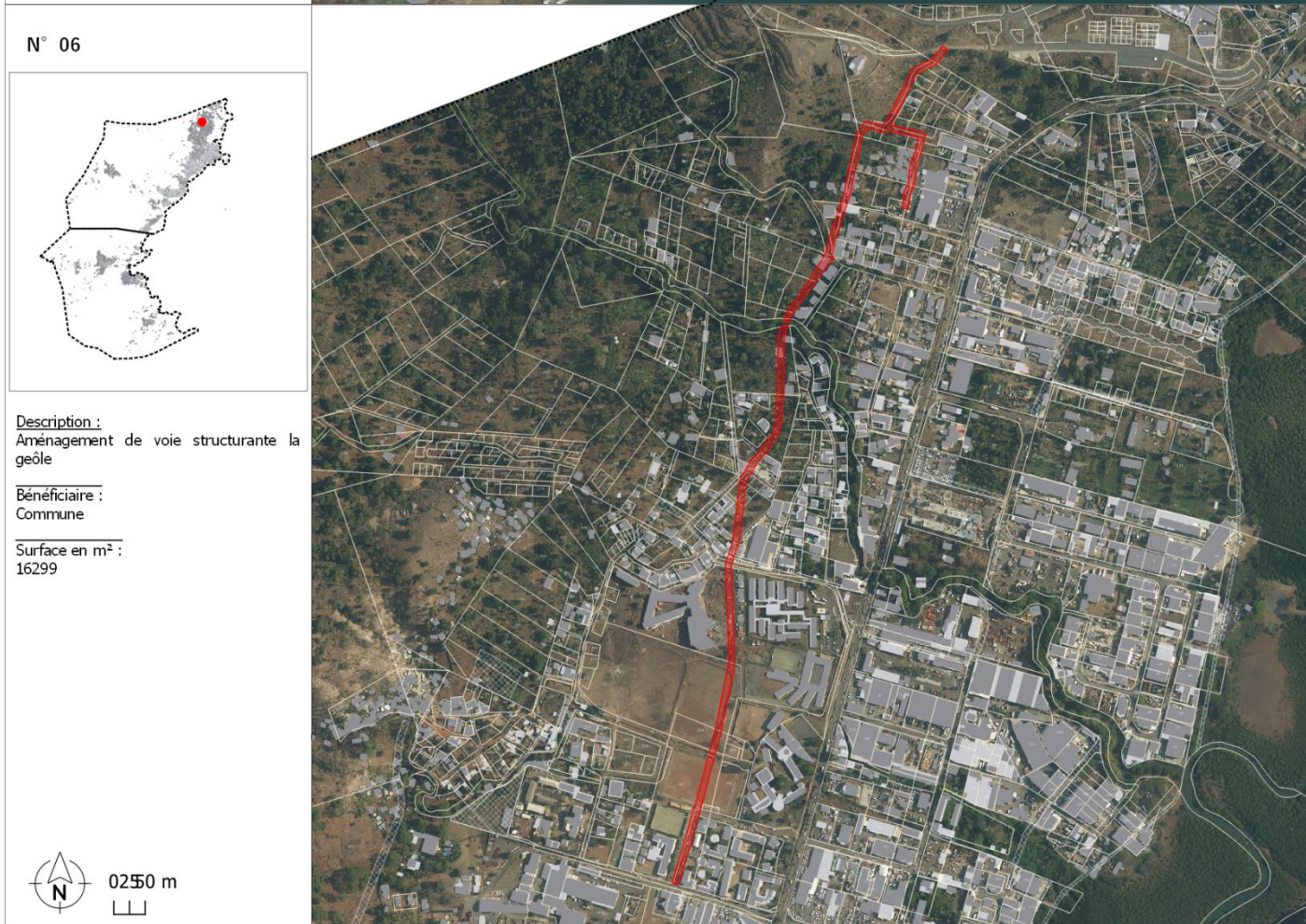
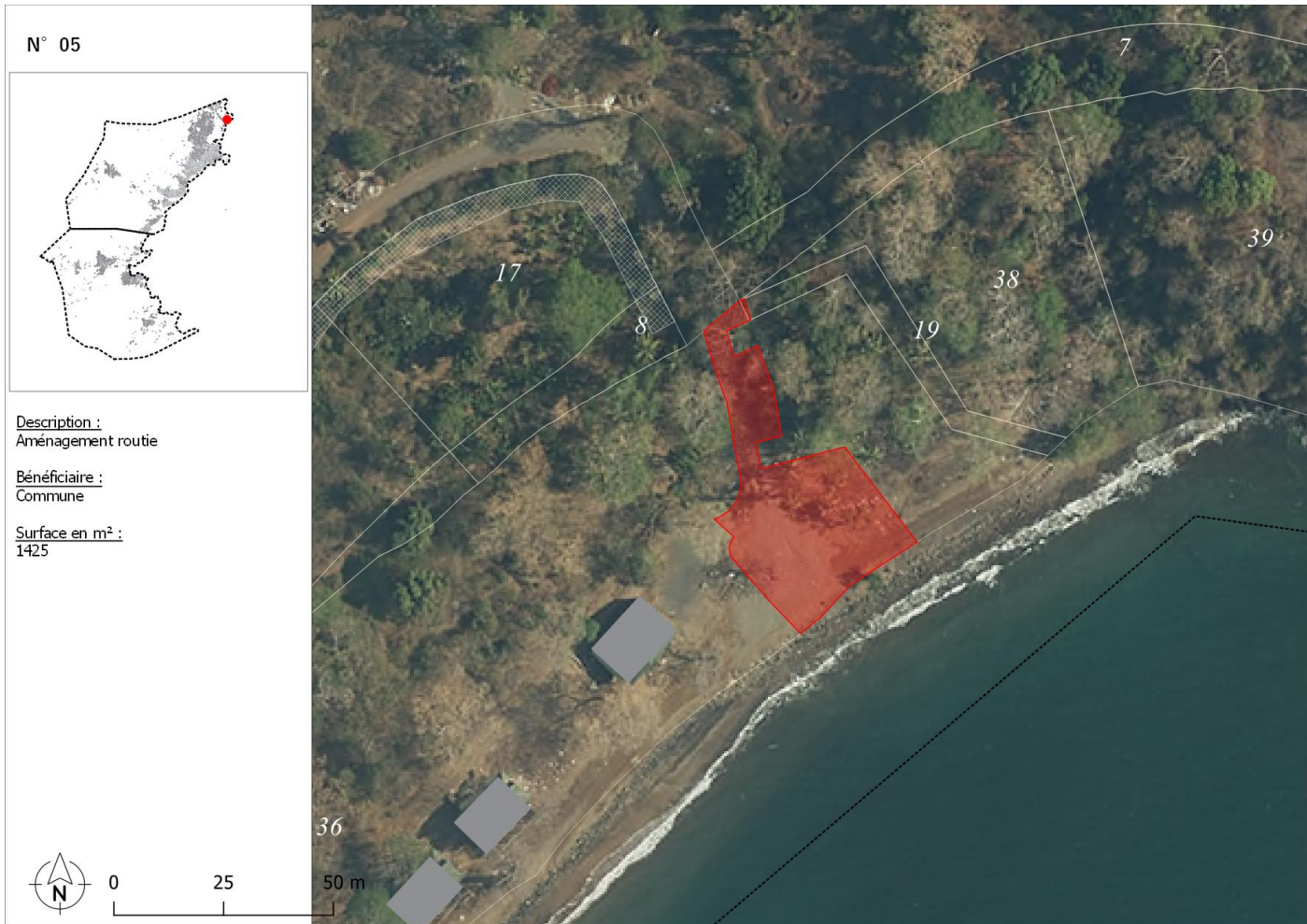


Description :
Sentier du littoral

Bénéficiaire :
Commune

Surface en m² :
16920





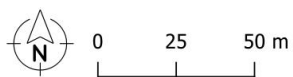
N° 07



Description :
Création de voirie

Bénéficiaire :
Commune

Surface en m² :
3550



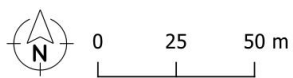
N° 08

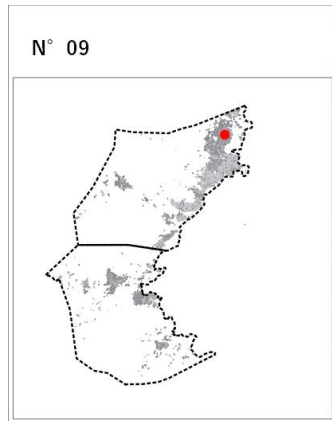


Description :
Création de voirie

Bénéficiaire :
Commune

Surface en m² :
1198

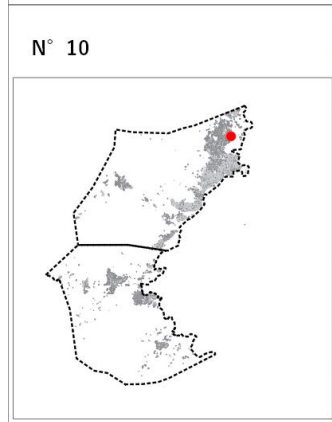
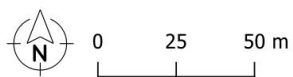




Description :
Perçement du Caribus

Bénéficiaire :
Commune

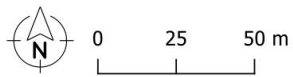
Surface en m² :
2525



Description :
Création d'une liaison douce

Bénéficiaire :
Commune

Surface en m² :
155



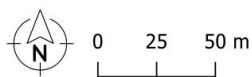
N° 11



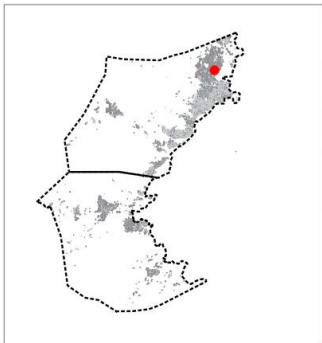
Description :
Création de voie

Bénéficiaire :
Commune

Surface en m² :
2532



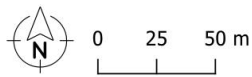
N° 12



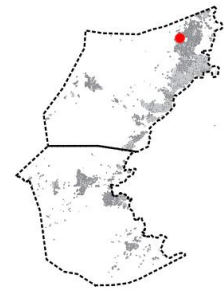
Description :
Création d'une voie

Bénéficiaire :
Commune

Surface en m² :
751



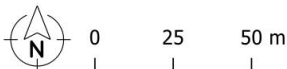
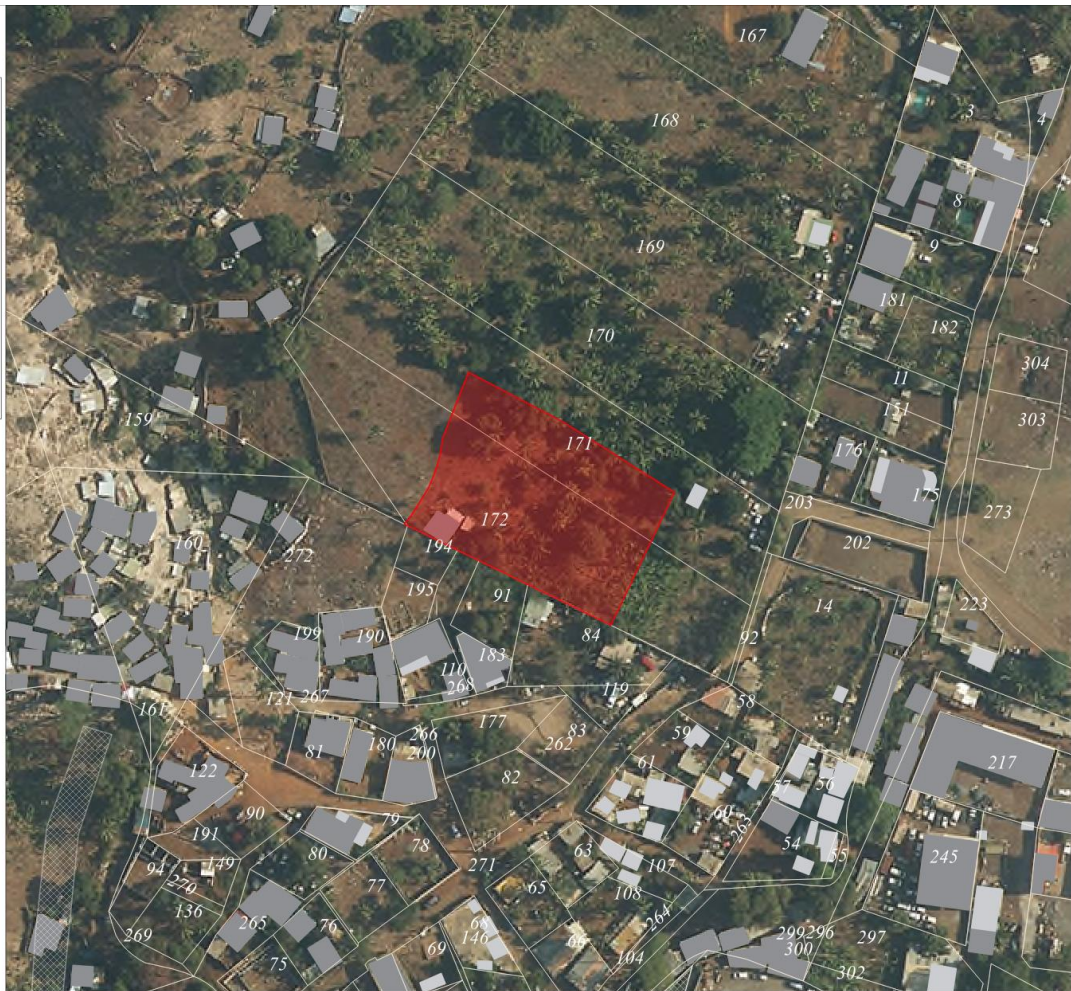
N° 13



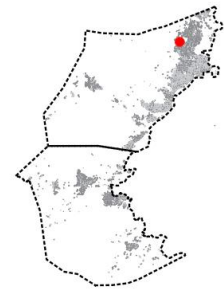
Description :
Equipped scolaire

Bénéficiaire :
Commune

Surface en m² :
3715

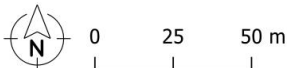
N° 14



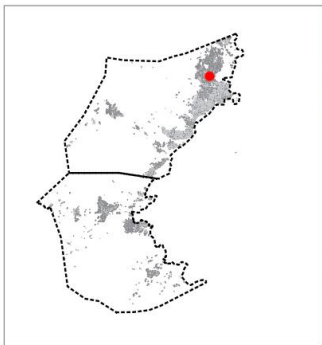
Description :
Création d'une zone scolaire

Bénéficiaire :
Rectorat de Mayotte

Surface en m² :
5375



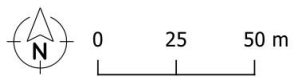

N° 15



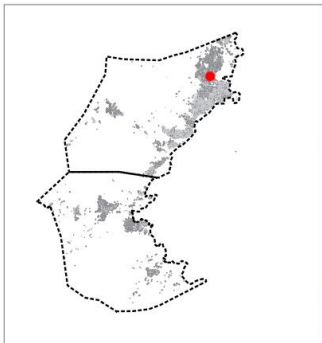
Description :
Création de voie

Bénéficiaire :
Commune

Surface en m² :
2400



N° 16



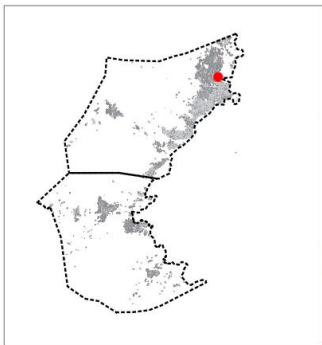
Description :
Création d'une liaison douce

Bénéficiaire :
Commune

Surface en m² :
470



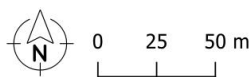
N° 17



Description :
Création de voie

Bénéficiaire :
Commune

Surface en m² :
3609



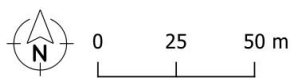
N° 18



Description :
Création d'une voie

Bénéficiaire :
Commune

Surface en m² :
3280



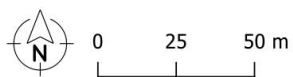
N° 19



Description :
Création de voirie

Bénéficiaire :
Commune

Surface en m² :
1484



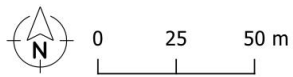
N° 20



Description :
Création de voirie

Bénéficiaire :
Commune

Surface en m² :
418



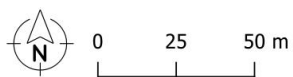
N° 21



Description :
Prolongement de la voie

Bénéficiaire :
Commune

Surface en m² :
2745



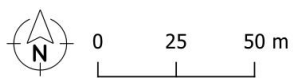
N° 22



Description :
Création de voie

Bénéficiaire :
Commune

Surface en m² :
2778



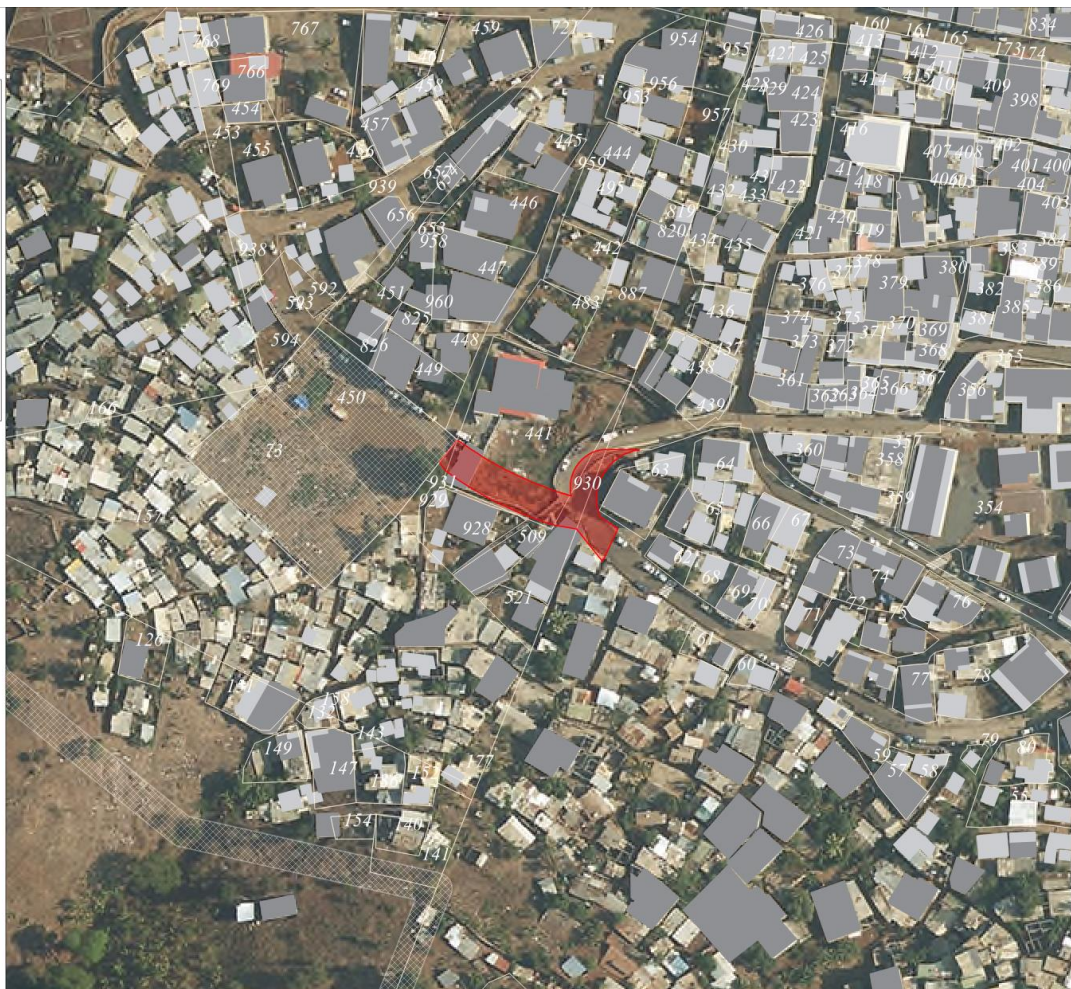
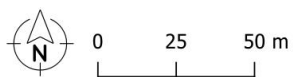
N° 23



Description :
Voirie

Bénéficiaire :
Commune

Surface en m² :
781



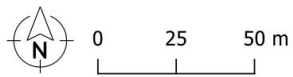
N° 24



Description :
Création d'un espace public

Bénéficiaire :
Commune

Surface en m² :
3633



N° 25



Description :
Création de voie

Bénéficiaire :
Commune

Surface en m² :
14691



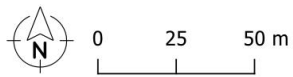
N° 26



Description :
Création de voie

Bénéficiaire :
Commune

Surface en m² :
706



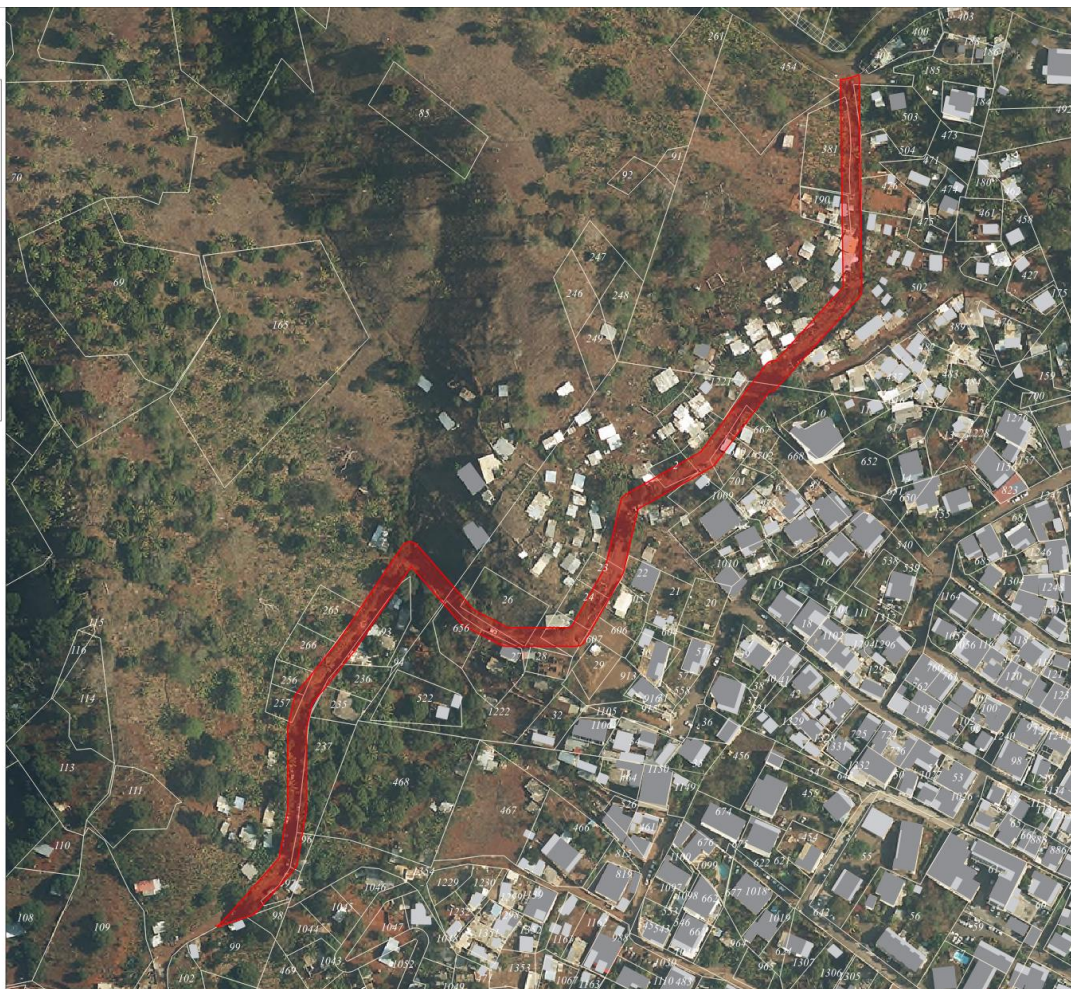
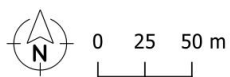
N° 27



Description :
Création de voie

Bénéficiaire :
Commune

Surface en m² :
6917



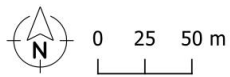
N° 28



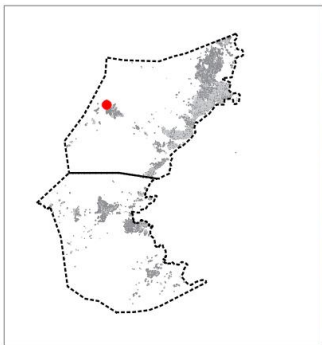
Description :
Création de voie

Bénéficiaire :
Commune

Surface en m² :
4706



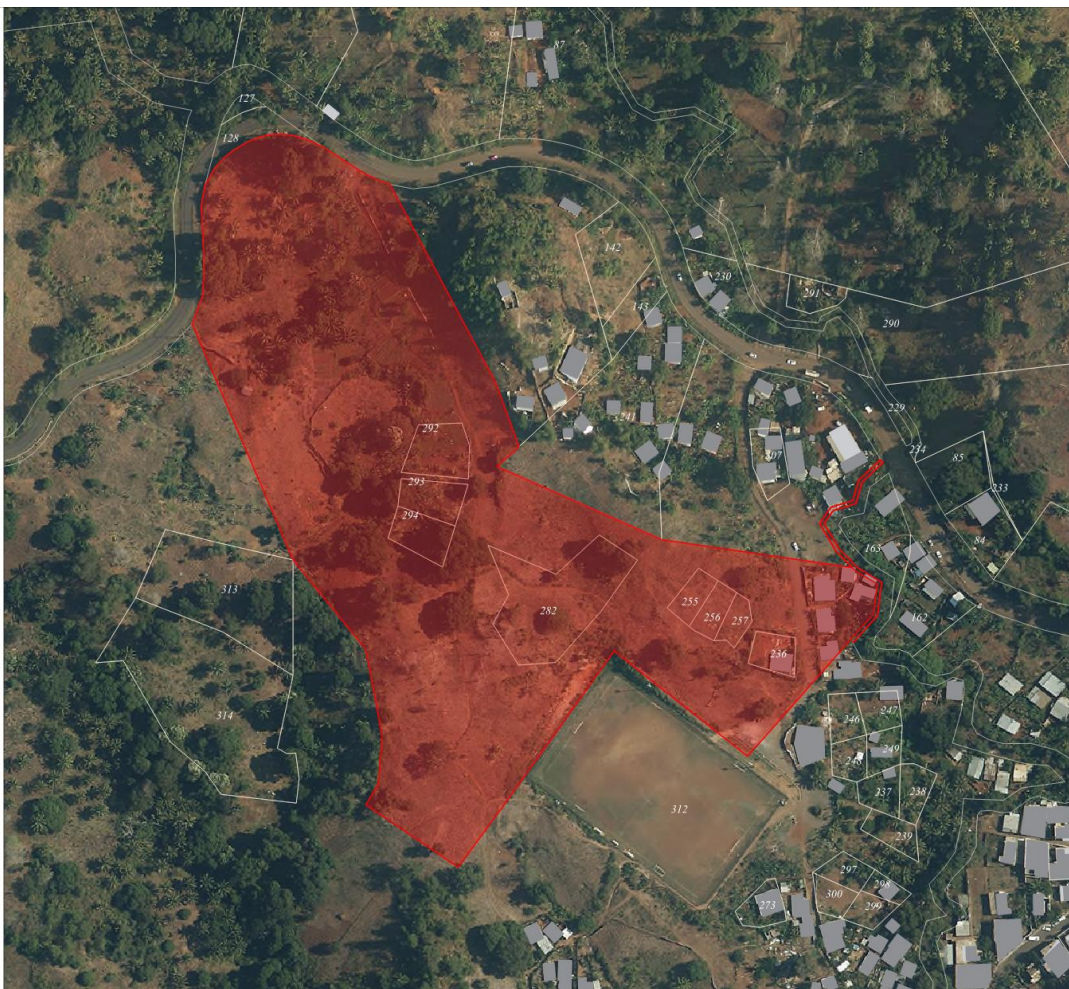
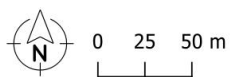
N° 29



Description :
Aménagement d'un collège

Bénéficiaire :
Rectorat de Mayotte

Surface en m² :
56861



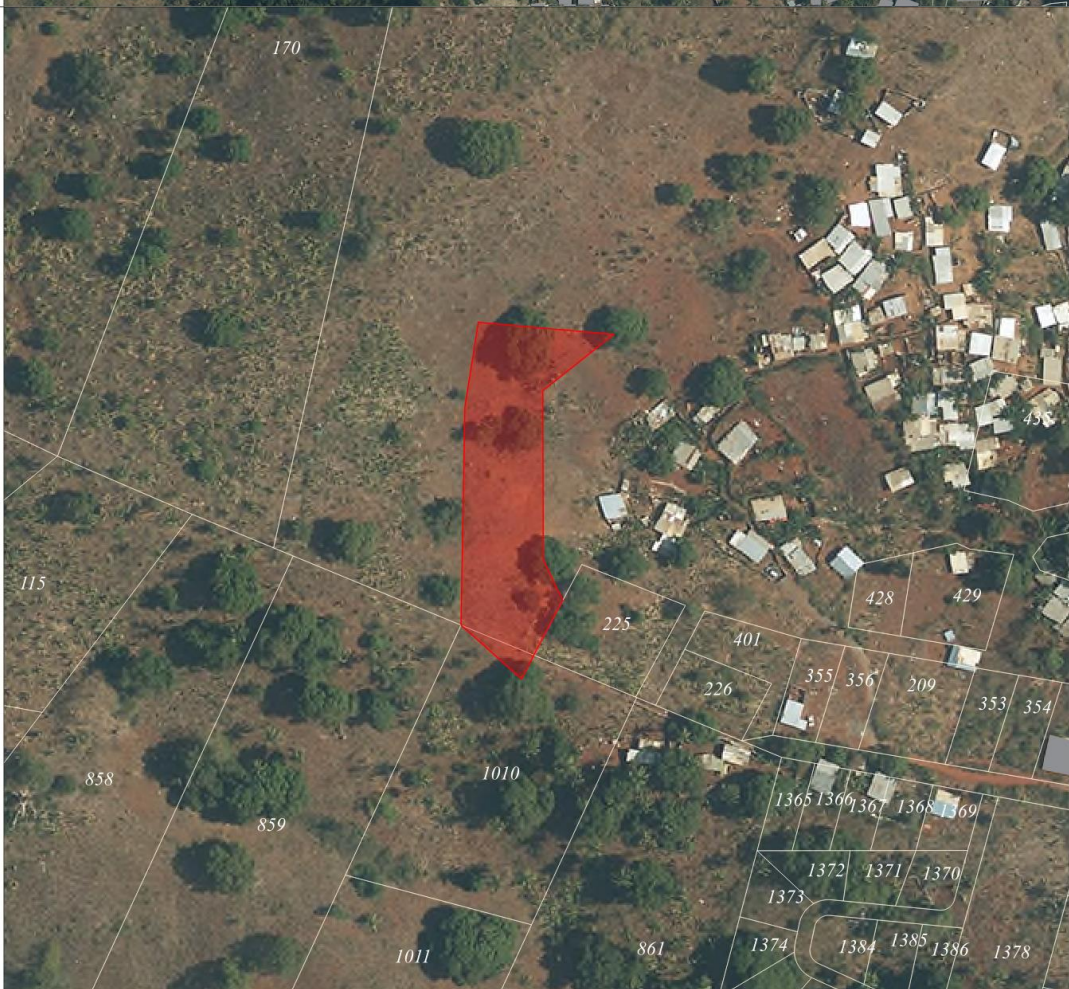
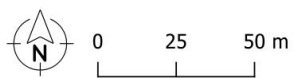
N° 30



Description :
Création route de la crête

Bénéficiaire :
Commune

Surface en m² :
2923



N° 31



Description :
Création de voie

Bénéficiaire :
Commune

Surface en m² :
7764



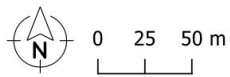
N° 32



Description :
Elargissement de la voie

Bénéficiaire :
Commune

Surface en m² :
8366



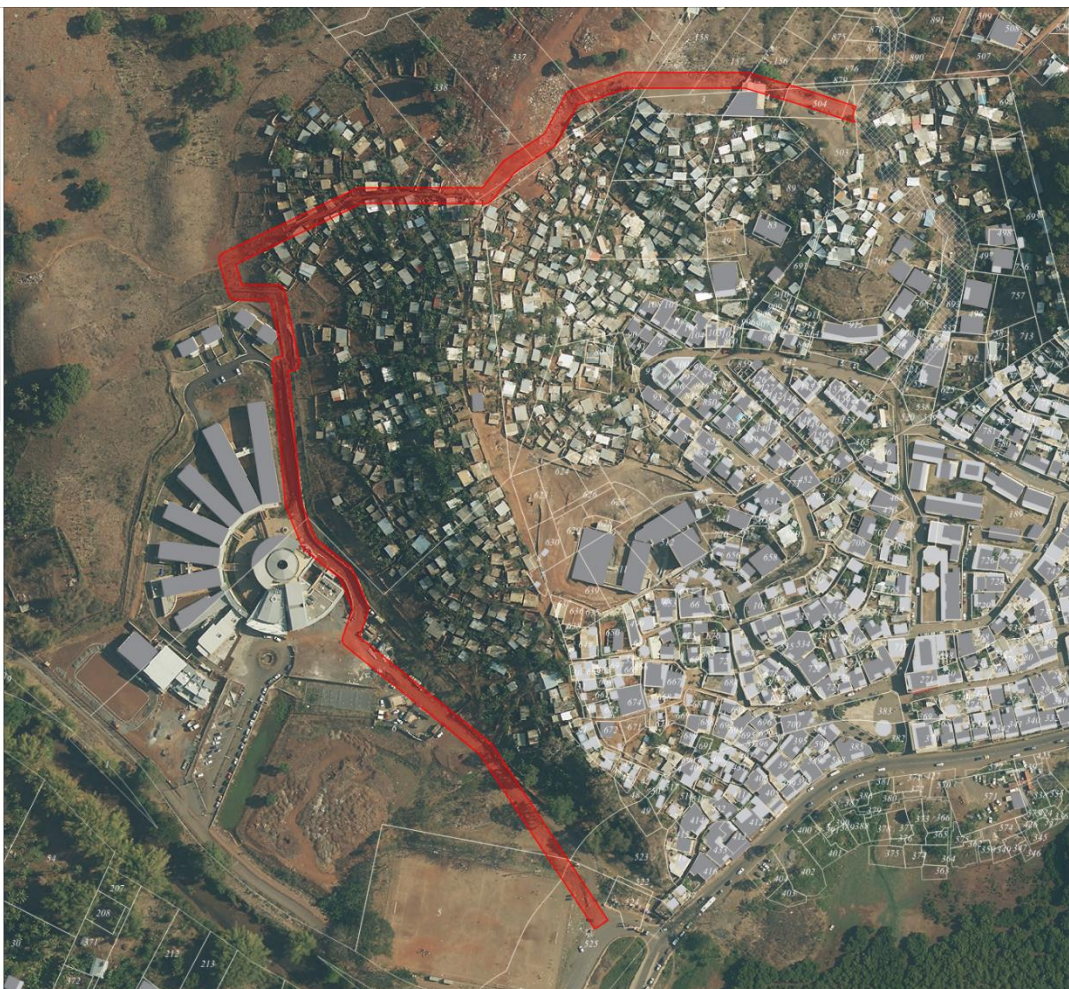
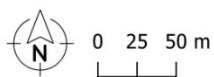
N° 33



Description :
Création de voie

Bénéficiaire :
Commune

Surface en m² :
9816



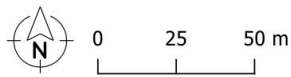
N° 34



Description :
Création de voie

Bénéficiaire :
Commune

Surface en m² :
723



N° 35



Description :
Création de voie

Bénéficiaire :
Commune

Surface en m² :
25235



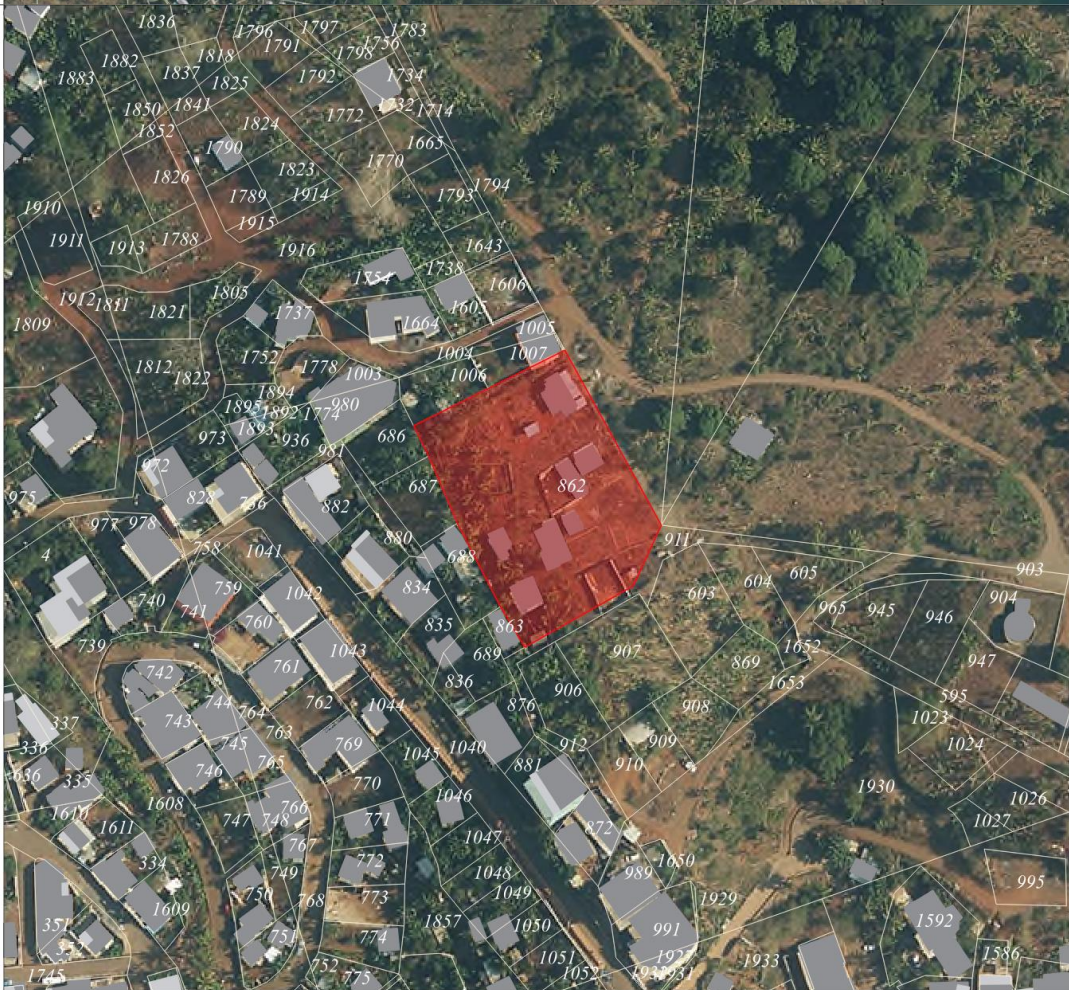
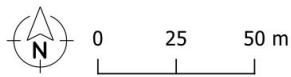
N° 36



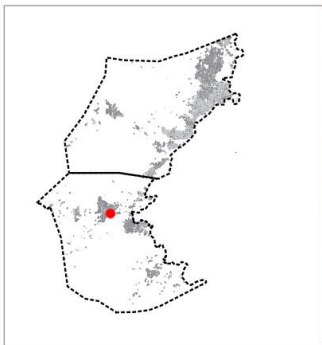
Description :
Equipement scolaire

Bénéficiaire :
Commune

Surface en m² :
4270



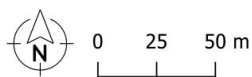
N° 37



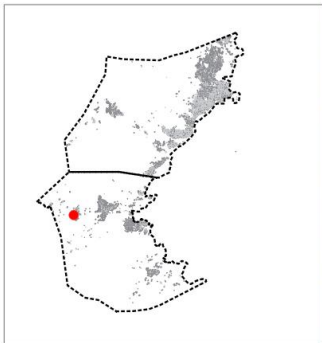
Description :
Création d'un équipement sportif

Bénéficiaire :
Commune

Surface en m² :
16944



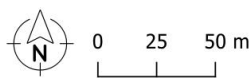
N° 38



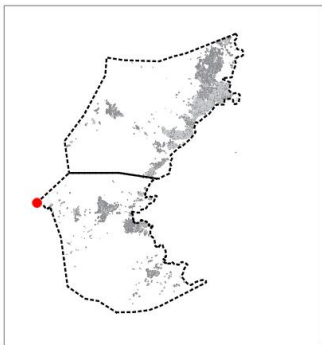
Description :
Création d'un groupe scolaire

Bénéficiaire :
Commune

Surface en m² :
19630



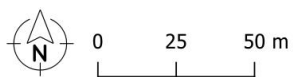
N° 39



Description :
Création d'un carrefour à Coconi

Bénéficiaire :
Commune

Surface en m² :
828



N° 40



Description :
Création de voie

Bénéficiaire :
Commune

Surface en m² :
716

