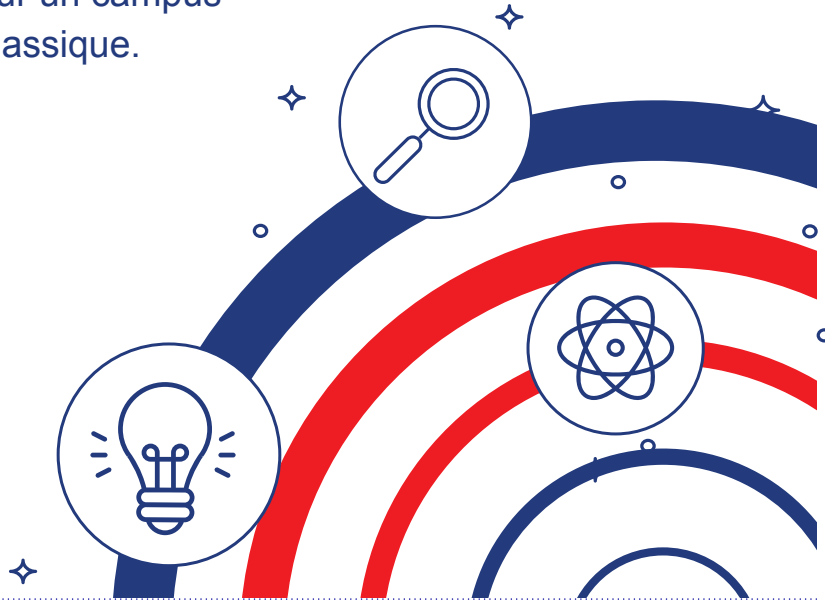


Vous voulez suivre des études supérieures à distance, inscrivez-vous !

Avec le Campus Connecté, suivez près de chez vous, des formations à distance dans l'enseignement supérieur garantissant la même reconnaissance et la même qualité de diplôme que sur un campus universitaire classique.



Coordonné
par



Qu'est-ce que c'est ?

Les campus associent la souplesse de la formation à distance à un tutorat individuel et collectif afin de mieux vous accompagner dans l'enseignement supérieur. Ces lieux d'études innovants et conviviaux vous permettront de réussir des études supérieures.



Pour qui ?

Pour celles et ceux qui hésitent à poursuivre ou reprendre des études supérieures ou qui n'ont pas la possibilité d'étudier dans un établissement géographiquement éloigné de leur lieu de résidence.



Quel est le calendrier ?

- Candidature et inscription en licence1, en BTS ou en formation de santé : vous êtes assujetti au calendrier **Parcoursup**.
- Candidature et inscription en L2, L3... : consultez les périodes d'inscriptions auprès **de l'université ou l'établissement concerné**.
- Candidature et inscription en master : les candidatures se font directement auprès des établissements, dans le respect de leur calendrier et de leurs procédures (voir FAQ sur le portail trouvermonmaster).



Quel est le montant des frais d'inscription pour suivre une formation à distance dans un lieu labellisé Campus Connecté ?

Les établissements proposant des formations à distance fixent librement leurs tarifs. Les frais d'inscription sont indiqués sur le site des établissements proposant une formation à distance.



Où nous trouver ?

À côté du marché d'Hajangoua et du plateau sportif
Visible depuis la Route Nationale 2
Ouvert de 8h à 12h et de 13h30 à 16h30
Du lundi au vendredi



Contact :

Tutrice Campus connecté :
06 59 60 78 23
campus.connecte@cadema.yt

